



Union Européenne



RÉGION
**Nouvelle-
Aquitaine**

*La Nouvelle-Aquitaine et l'Europe
agissent ensemble pour votre territoire*

APPEL A PROJETS 2021

INVESTISSEMENTS EN FAVEUR DES INFRASTRUCTURES LIEES A L'IRRIGATION AGRICOLE

(Type d'opération 4.3.A du Programme de Développement Rural Aquitaine 2014-2020)

Volet « I.a, II.a Création et agrandissement de retenue pour le stockage d'eau destinée à l'irrigation agricole, I.b, II.d Opération permettant le recyclage des eaux traitées, II.c ouvrage permettant le transfert depuis une zone en équilibre»

Version 1.0 diffusée le 06/04/2021

ENJEUX :

- Assurer une gestion durable de l'eau afin de concilier production agricole et préservation des milieux aquatiques dans un contexte de changement climatique,
- Réduire les pressions actuelles des prélèvements sur le milieu tout en garantissant la disponibilité de l'eau pour l'irrigation,

- Maintenir une agriculture de qualité, diversifiée et compétitive.

OBJECTIFS :

- Réduire la pression sur la ressource notamment dans les zones en déséquilibre quantitatif en favorisant la mise en œuvre de ressource de substitution,
- Sécuriser l'irrigation dans les zones en déséquilibre et en équilibre.

BENEFICIAIRES DE L'AIDE :

- Structures collectives, dont les associations syndicales des propriétaires (ASA, ASL...) au profit d'exploitations agricoles dont les parcelles sont inscrites au sein des périmètres de ces établissements,
- Collectivités territoriales et leurs regroupements,
- Propriétaires privés sous réserves que leurs demandes de gestion collective de l'eau soient validées par les autorités administratives compétentes.

PRIORITES REGIONALES :

Création ou agrandissement de retenues de substitution et/ou de réalimentation pour le soutien de l'étiage et réseau associé (Ia)

Création ou agrandissement de réserve et réseau associé permettant d'augmenter les volumes prélevés hors période d'étiage. (IIa)

Opération permettant le recyclage des eaux traitées (Ib, II d)

Ouvrage permettant le transfert depuis une zone en équilibre (IIc)

CÔUTS ADMISSIBLES :

Matériels et investissements éligibles :

- Terrassement, étanchéification, système d'alimentation, organes de sécurité (vidange, évacuateur de crues)
- Ouvrages de prise d'eau, génie civil, accès et cheminements.
- Stations de pompage comprenant la prise d'eau, le génie civil, les bassins de reprise, l'appareillage hydraulique, l'appareillage électrique, les systèmes de régulation et de télégestion.

- Les réseaux sous pressions comprenant les canalisations enterrées, appareillage hydraulique de protection, borne d'irrigation, systèmes de régulation et de comptage.
- Adaptation des groupes de pompage, amélioration de la régulation (vitesse variable, programmation par automate, enregistreur, télégestion), adaptation des installations électriques et hydrauliques, modification de génie civil.
- Remplacement de tronçons de canalisation, maillage ou extension de réseau, mise en place ou reconditionnement des appareillages hydraulique de protection et de régulation.
- Mise en place de sectorisation avec systèmes de comptage, modules de télétransmission.
- Automatisation des vannes, écluses, stations hydrométriques, compteurs télétransmis

Frais généraux dans la limite de 12% des dépenses éligibles relatives aux investissements matériels:

- Etudes préalables à la réalisation d'investissements matériels, audit-diagnostic d'amélioration de l'efficacité des réseaux collectifs d'irrigation, études préalables à la création de retenue, étude d'incidence environnementale, frais d'enquête publique (affichage, parutions, commissaire enquêteur)
- Assistance à maîtrise d'ouvrage, maîtrise d'ouvrage déléguée, maîtrise d'œuvre, interventions complémentaires (dossiers règlementaires, géotechnie, topographie)

Investissements immatériels:

- Etude préparatoire pour la mise en place des différentes actions

Investissements non éligibles :

- Equipements d'irrigation à la parcelle (enrouleurs, pivots, tuyaux de surface ...)
- Auto-construction
- Matériel d'occasion
- Renouvellement de matériel à l'identique
- récupération des eaux de pluies, des eaux de drainage (pour un volume de stockage inférieur à 800 m³)

- Acquisitions foncières
- TVA

TABLEAU DE CORRESPONDANCE DES PROJETS ET DES CRITERES D'ELIGIBILITE EXIGES

| | Ni augmentation de surface, ni augmentation des prélèvements Z.E. ou H.Z.E | | Extension des surfaces irriguées ou des prélèvements sur des masses d'eau | | | | | |
|---|--|----|---|-----|------|--------|-----|------|
| | Ia | Ib | Z.E. | | | H.Z.E. | | |
| | | | IIa | IIc | II.d | IIa | IIc | II.d |
| C1 : Projet conforme à la réglementation nationale | X | X | X | X | X | X | X | X |
| C2 : Investissement réalisé dans le périmètre d'un SDAGE | X | X | X | X | X | X | X | X |
| C3 : Système de mesure de consommation d'eau | X | X | X | X | X | X | X | X |
| C5 : Analyse environnementale montrant que l'investissement n'aura pas d'incidence négative importante sur l'environnement | | | X | X | X | X | X | X |
| C6 : Evaluation attestant que le projet est susceptible de permettre au moins 10% d'économie d'eau par rapport au prélèvement brut annuel et réalisation effective d'au moins 50% des économies d'eau potentielle présentées dans l'évaluation | | | | | | X | X | X |

| | | | | | | | | |
|--|--|--|----------|----------|----------|----------|----------|----------|
| C.Aquitain : Projet comprenant un volet "pilotage et gestion raisonnée des quantités d'eau apportées aux parcelles" | | | X | X | X | X | X | X |
|--|--|--|----------|----------|----------|----------|----------|----------|

Z.E. : Zone d'Equilibre ;

H.Z.E. : Hors Zone d'Equilibre (voir annexes 1 et 2)

X Critère d'éligibilité requis

Ia : Création ou agrandissement de réserves de substitution et/ou de réalimentation pour le soutien d'étiage et réseau associé

Ib : Opération permettant le recyclage des eaux traitées en remplacement de prélèvements existants

Ila : Création et agrandissement de réserves et réseau associé permettant d'augmenter les volumes prélevés hors période d'étiage

Les critères d'éligibilités pour les projets Ila sont spécifiés dans la notice d'information.

II.c. Ouvrage permettant le transfert depuis une zone en équilibre (création d'un réseau et le cas échéant d'une retenue associée) pour sécuriser la ressource en eau en période d'étiage dans les zones en déséquilibre (redistribution spatiale des prélèvements) II.c.1 : transfert à partir d'un ouvrage existant, II.c.2 : transfert à partir d'un cours d'eau

II.d. Opération permettant le recyclage des eaux traitées (création d'un réseau et le cas échéant d'une retenue associée)

Précisions sur les critères :

| Code | Libellé | Précisions |
|--------------------|---|--|
| C1 | Projet conforme à la réglementation nationale | Le projet devra bénéficier des autorisations nécessaires imposées par la réglementation. Il s'agit notamment des autorisations loi sur l'eau, autorisation à la dérogation à la destruction d'espèces protégées, autorisation de défrichement... Dans le cas où les projets ne requièrent pas ce type d'autorisation ou de procédure, un avis du service police de l'eau de la DDT/DDTM sera exigé afin de s'assurer de sa conformité à la réglementation nationale. |
| C2 | Investissement réalisé dans le périmètre d'un SDAGE | Le territoire national est couvert par des SDAGE(s). |
| C3 | Système de mesure de consommation d'eau | Quel que soit le type de projet, celui-ci devra être doté des moyens de mesure ou d'évaluation appropriés des volumes prélevés (compteur volumétrique ou autres). Si l'ouvrage existant n'en comporte pas déjà un, celui-ci devra être équipé. Il s'agit d'une exigence réglementaire (L214-8 du Code de l'environnement). |
| C5 | Analyse environnementale montrant que l'investissement n'aura pas d'incidence négative importante sur l'environnement | Se référer à l'étude d'impact ou étude d'incidence du projet. Si l'analyse environnementale n'est pas requise par la réglementation, l'avis du service police de l'eau de la DDT/DDTM attestant l'absence d'incidence négative importante sur l'environnement sera requis. |
| C6 | Evaluation attestant que le projet est susceptible de permettre au moins 10% d'économie d'eau par rapport au prélèvement brut annuel et réalisation effective d'au moins 50% des économies d'eau potentielles présentées dans l'évaluation. | Dans le cas d'un investissement associé à une installation d'irrigation existante, il s'agit d'une étude <i>ex ante</i> démontrant que l'investissement ou le projet permettra des économies potentielles d'au moins 10% par rapport aux prélèvements moyens réalisés sur 5 années antérieures sur la ou les masses d'eau concernées. Les changements de pratiques culturales ou la mise en place de cultures moins exigeantes en eau peuvent être pris en compte. Pour les économies effectives (au moins 50% des économies potentielles identifiées dans l'étude), le demandeur fournira sur une période de 5 ans à compter de la mise en service des installations les moyennes annuelles des volumes prélevés permettant d'attester les économies réelles. Les années extrêmes non représentatives (quinquennales sèches et/ou quinquennales humides) seront écartées. |
| C. Aquitain | Projet comprenant un volet « pilotage et gestion raisonnée des quantités d'eau apportées aux parcelles ». | Au minimum sur une durée de 5 ans à compter la mise en service des ouvrages, un bilan hydrique ou un suivi tensiométrique ou un suivi par sonde capacitive devra être réalisé avec par îlot cultural homogène. |

CRITERES DE SELECTION DES PROJETS

Un **comité technique de sélection** (Région Nouvelle-Aquitaine, Conseils Départementaux, Agence de l'eau, DDT(M), Chambre Régionale d'Agriculture, DREAL et DRAAF) émettra un avis sur chacun des dossiers au vu des critères établis. Chaque dossier se verra affecter une note selon la grille suivante :

| TO | Thématiques des principes de sélection | I.a. Création ou agrandissement de réserves de substitution et/ou de réalimentation pour le soutien de l'étiage et réseau associé I.b. Opération permettant le recyclage des eaux traitées (création d'un réseau et le cas échéant d'une retenue associée) en remplacement de prélèvements existants. II.a. Création ou agrandissement de réserves et réseau associé permettant d'augmenter les volumes prélevés hors période d'étiage II.c. Ouvrage permettant le transfert depuis une zone en équilibre (création d'un réseau et le cas échéant d'une retenue associée) pour sécuriser la ressource en eau en période d'étiage dans les zones en déséquilibre (redistribution spatiale des prélèvements) II.d. Opération permettant le recyclage des eaux traitées (création d'un réseau et le cas échéant d'une retenue associée) Critères de sélection | Scores | | | |
|----------------------------------|---|--|--------------|-------------------|------------------|--|
| 4.3 | | | | Z.E* | HZE** | |
| | Favoriser les projets visant la réduction de la pression sur les masses d'eau | - X % du volume substitué prévu à la demande/volume total prélevé annuellement en période d'étiage (1) sur le périmètre du projet | | X/10 (max 10.) | X/5 (max 20.) | |
| | | - X % du volume de la retenue prévu à la demande destiné au soutien d'étiage/volume total de la retenue | | X/10 (max 10.) | X/5 (max 20.) | |
| | | X % des superficies engagées dans une certification en agriculture biologique (2)/ superficie totale irriguée concernée par le projet | | X/5 (maximum 20.) | | |
| | | Exploitation certifiée en Haute Valeur Environnementale pendant la première campagne d'irrigation (2) (100% des cultures irriguées en HVE) | | 12,5 | | |
| | | X % de superficie (3) en arboriculture, maraichage sous serre et de plein champs, PPAM, horticulture, petits fruits, cultures protéiques (luzerne, oléo-protéagineux) cultures fourragères et céréalières pour l'autonomie de l'exploitation agricole /superficie totale irriguée concernée par le projet | | X/3 (maximum 33.) | | |
| | Favoriser les économies d'eau | Pourcentage d'économie d'eau potentielle ex ante réalisée à l'échelle du projet (4) estimé au moment de la demande | >20 | 10 | 15 | |
| | | | 15 < % <= 20 | 5 | 10 | |
| | | | 10 < % <= 15 | 1 | 5 | |
| | | | 5<= % <=10 | 0 | 1 | |
| Favoriser les projets collectifs | Nombre d'irrigants concernés par le projet (5) estimé au moment la demande | x>3 | 3 | | | |
| | | 2<=x<=3 | 1 | | | |
| | | X=1 | 0 | | | |
| Seuil minimal de sélection | | | 30 | | | |

**ZE en zone d'équilibre, HZE, hors zone d'équilibre*

(1): Rapport entre le volume substitué ou destiné au soutien d'étiage et le volume prélevé maximum sur une période de 15 ans à l'échelle du projet.

(2) Les superficies engagées en agriculture bio ou en certification environnementale devront être justifiées après la première campagne d'irrigation

(3) Les types de cultures irriguées devront être justifiés après la première campagne d'irrigation

(4) : Rapport entre l'estimation des volumes annuels prélevés après investissement et la moyenne des volumes prélevés sur une période de 5 ans avant l'investissement (écarter les années atypiques).

(5) : Nombre d'irrigants : correspond aux nombre d'irrigants (exploitant agricole inscrits à la MSA) et/ou au nombre d'adhérents dans le cadre d'une ASA ou ASL concernés par le projet et situé dans le périmètre de l'ex Région Aquitaine.

Une note sera attribuée à chaque dossier selon les critères ci-dessus, sur la base des informations transmises par le bénéficiaire dans sa demande d'aide. Les formulaires de demande d'aide détaillent les informations utiles et, le cas échéant, les pièces justificatives nécessaires à la notation du dossier selon chacun des critères. Un classement des dossiers sera effectué selon la note obtenue.

En cas d'ex aequo, si l'enveloppe disponible ne permet pas de retenir les projets ayant obtenu la même note, seront sélectionnés les projets qui ont obtenu la meilleure note sur le principe « favoriser les projets visant la réduction de la pression sur les masses d'eau ». Si la note obtenue pour ce principe est identique, seront étudiées les notes obtenues pour le principe « Favoriser les économies d'eau », puis sur le principe « favoriser les projets collectifs » jusqu'à parvenir à distinguer les projets concernés.

Les projets ayant une note inférieure à 30 sont écartés directement de la sélection.

ELEMENTS CONSTITUTIFS DU DOSSIER :

- Formulaire de demande d'aide
- Pièces à joindre : se reporter au formulaire.

PROCEDURES DE DEPOTS DES DOSSIERS :

Les dossiers complets devront être déposés avant le 15 juillet 2021 à la DDT(M).

La date de dépôt des dossiers correspond au cachet de la poste ou tampon de réception par les services instructeurs en cas de remise en main propre. Tout dossier incomplet ne sera pas instruit, seul le récépissé de déclaration ou l'autorisation loi sur l'eau pourra être envoyé jusqu'au comité de sélection.

Les dossiers devront être envoyés à la Direction Départementale des Territoires (et de la Mer) de votre département. Un scan de la demande d'aide sera envoyé à la Région Nouvelle-Aquitaine eliane.brignard-pradel@nouvelle-aquitaine.fr.

SOUTIEN FINANCIER :

Enveloppe indicative FEADER/Région : **3 000 000 €**

Le montant de l'aide publique est calculé à partir du montant H.T. de la dépense éligible.

Le total des aides apportées par les financeurs publics (Etat, collectivités, agences, maître d'ouvrage public) doit atteindre obligatoirement le taux d'aide publique mentionné dans le tableau ci-dessous.

| Type de projet | Code | Taux d'aide publique |
|---|---------------|--|
| Création ou agrandissement de réserves de substitution | Ia | 80% |
| Opération permettant le recyclage des eaux traitées en remplacement de prélèvements existants | Ib | 80% |
| Création ou agrandissement de réserves et réseau associé permettant d'augmenter les volumes prélevés hors période d'étiage | IIa | 60% |
| Ouvrage permettant le transfert depuis une zone en équilibre (création d'un réseau et le cas échéant d'une retenue associée) pour sécuriser la ressource en eau en période d'étiage dans les zones en déséquilibre (redistribution spatiale des prélèvements) | IIC1, IIC2 | 80% si le nouveau prélèvement vient en remplacement d'un prélèvement existant, 60% sinon |
| Opération permettant le recyclage des eaux traitées (création d'un réseau ou le cas échéant d'une retenue associée) | IIId | 60% |

Articulation avec les autres aides :

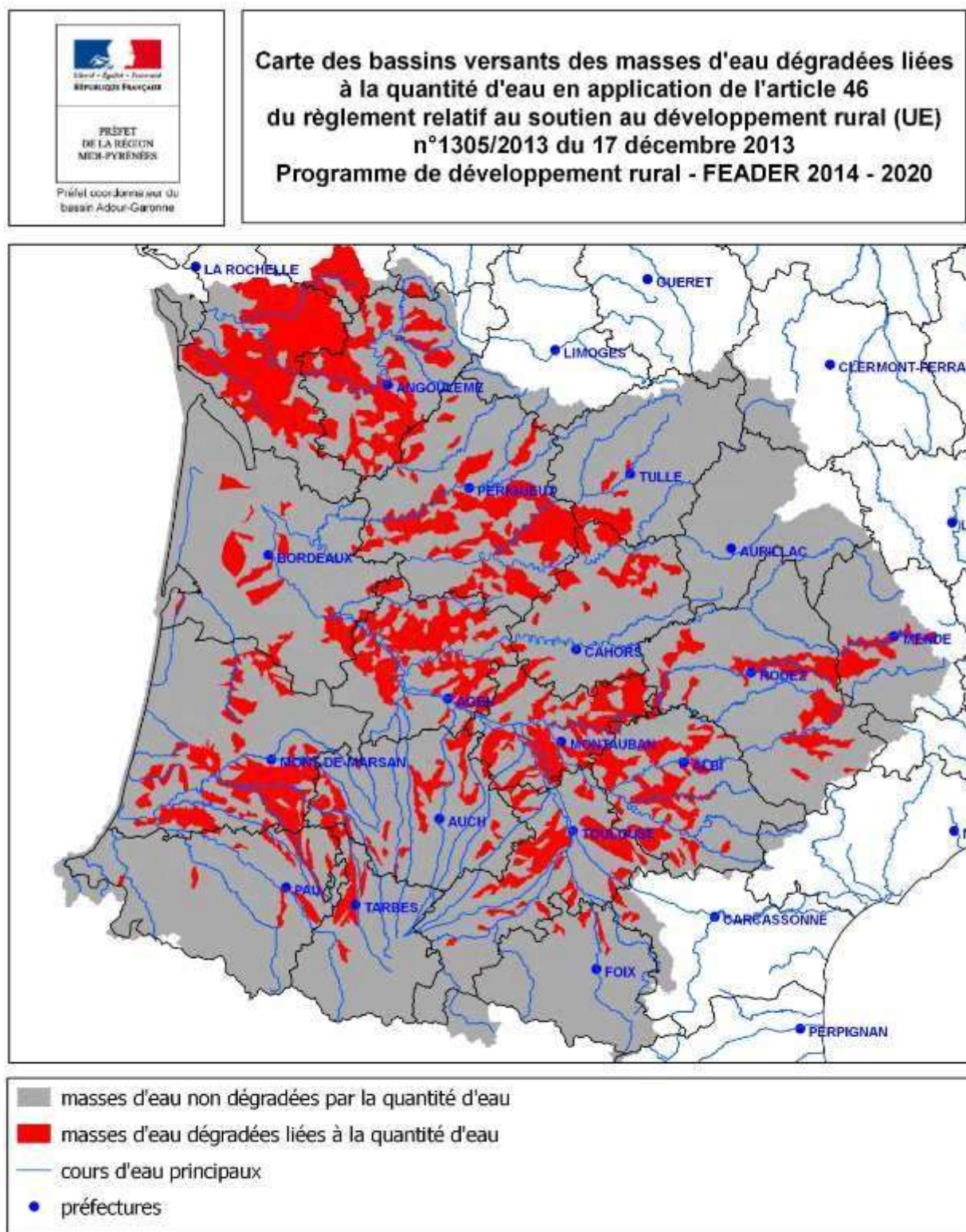
Les aides publiques accordées au titre de ce dispositif ne sont pas cumulables avec une autre aide publique. Le bénéficiaire s'engage à informer la DDT(M) de toute autre demande d'aide publique formulée et/ou attribuée sur son projet.

Les investissements éligibles au titre de ce dispositif ne sont pas éligibles à d'autres mesures du PDRA.

ENGAGEMENT DES CANDIDATS

Tout participant remettant un dossier de candidature s'engage à :

- Autoriser l'Autorité de gestion à communiquer sur son projet, son bilan et ses résultats, dès lors qu'il a été retenu,
- Associer l'Autorité de gestion à toute opération de communication relative à l'opération et se conformer aux règles de publicité applicables (ex.logo de l'Europe),
- Respecter les normes communautaires applicables à l'investissement concerné en matière sanitaire, environnementale et de sécurité,
- Se soumettre à l'ensemble des contrôles administratifs et sur place prévus par la réglementation et conserver pendant 10 ans l'ensemble des pièces justificatives relatives à la réalisation du projet,
- Informer le service instructeur en cas de modification du projet, du plan de financement, des engagements ou en cas de changement de statut,
- Maintenir en bon état fonctionnel et pour un usage identique les investissements aidés, ne pas revendre les investissements subventionnés pendant la durée notifiée au porteur de projet dans l'acte attributif de subvention à compter du paiement final de l'aide européenne au bénéficiaire,
- La dernière demande de paiement devra être déposée au plus tard le 31/12/2024.



*Les données "pression prélèvement irrigation" sont des données modélisées issues de l'état des lieux du projet de SDAGE 2016 - 2021.
Des traitements ont été effectués pour tenir compte des imprécisions liées à cette modélisation.
Cette cartographie est susceptible d'évoluer pour mieux qualifier l'impact des prélèvements*

Annexe 2

Liste des masses d'eau du bassin Adour Garonne située Hors Zone d'Equilibre quantitatif (HZE)

(Si la masse d'eau concernée par votre projet ne figure pas dans ce tableau, cela signifie qu'elle est à l'équilibre)

| Code de la masse d'eau | Nom de la masse d'eau | Cause principale déséquilibre |
|------------------------|---|-------------------------------|
| FRFL27 | Lac du Causse | Pertes sous-sol |
| FRFL77 | Retenue de Pinet | Pertes sous-sol |
| FRFR10 | L'Antenne de sa source au confluent de la Charente | Pertes sous-sol |
| FRFR12 | La Seudre du confluent de la Bénigousse au confluent du fossé de Chantegrenouille | Pertes sous-sol |
| FRFR126A | Le Lot du confluent du Bramont au confluent du Doulou | Pertes sous-sol |
| FRFR126B | Le Lot de sa source au confluent du Bramont | Pertes sous-sol |
| FRFR13 | La Seudre de sa source au confluent de la Bénigousse | Pertes sous-sol |
| FRFR132 | Le Boudouyssou du confluent de la Rivière au confluent du Lot | Pression prélèvements |
| FRFR135A | Le Cernon du confluent du Souzon au confluent du Tarn | Pertes sous-sol |
| FRFR14 | La Seugne du confluent du Pharaon au confluent de la Charente | Pertes sous-sol |
| FRFR142A | Le Dadou du confluent de l'Agros au confluent de l'Agout | Pression prélèvements |
| FRFR142B | Le Dadou de la retenue de Rassisse au confluent de l'Agros | Pression prélèvements |
| FRFR154 | L'Aussonnelle de sa source au confluent de la Garonne | Pression prélèvements |
| FRFR155 | Le Touch de sa source au confluent de la Garonne | Pression prélèvements |
| FRFR16 | Le Trèfle de sa source au confluent de la Seugne | Pression prélèvements |
| FRFR189 | La Séoune de sa source au confluent du Gers | Pression prélèvements |
| FRFR194A | La Lère du confluent du Cande au confluent de l'Aveyron | Pression prélèvements |
| FRFR194B | La Lère de sa source au confluent du Cande | Pression prélèvements |
| FRFR195 | La Bonnette de sa source au confluent de l'Aveyron | Pertes sous-sol |
| FRFR199 | L'Aveyron de sa source au confluent de la Serre | Pertes sous-sol |
| FRFR20 | La Trézence de sa source au confluent de la Boutonne | Pression prélèvements |
| FRFR200 | L'Aveyron du confluent de la Serre au confluent de la Briane | Pertes sous-sol |
| FRFR202 | L'Aveyron du confluent de l'Alzou de sanvensa au confluent du Vieur | Pertes sous-sol |

| | | |
|---------|---|--------------------------|
| FRFR207 | L'Aveyron du confluent de le Vère au confluent du Tarn | Pression prélèvements |
| FRFR209 | Le Tescou de sa source au confluent du Tarn | Pression prélèvements |
| FRFR214 | L'Auroue de sa source au confluent de la Garonne | Pression prélèvements |
| FRFR22 | La Boutonne du confluent de la Belle au confluent de la Nie | Pression |

| | | |
|----------|--|--------------------------|
| | | prélèvements |
| FRFR232 | Le Retjons de sa source au confluent de la Midouze | Pression prélèvements |
| FRFR233 | Le Luzou de sa source au confluent de la Midouze | Pression prélèvements |
| FRFR239 | Le Gabas du barrage du Gabas au confluent de l'Adour | Pression prélèvements |
| FRFR279 | Le ruisseau de Magescq du confluent du Saunus à l'étang de Soustons | Pression prélèvements |
| FRFR284 | La petite Leyre de sa source au confluent de la Leyre | Pression prélèvements |
| FRFR285 | La Leyre de sa source au confluent de la petite Leyre | Pression prélèvements |
| FRFR288B | L'Isle du confluent du Jouis (inclus) au confluent du Cussona | Pertes sous-sol |
| FRFR297 | La Muze de sa source au confluent du Tarn | Pertes sous-sol |
| FRFR3 | La Béronne de sa source au confluent de la Boutonne | Pertes sous-sol |
| FRFR306A | Le Tarn du confluent de la Jonte au confluent de la Dourbie | Pertes sous-sol |
| FRFR323 | L'Alzou de sa source au confluent de la Dordogne | Pertes sous-sol |
| FRFR325A | La Couze du lac du Causse au confluent de la Vézère | Pertes sous-sol |
| FRFR325B | La Couze de sa source au lac du Causse | Pertes sous-sol |
| FRFR326A | L'Echez du confluent du canal du Moulin au confluent de l'Adou | Pression prélèvements |
| FRFR326B | L'Echez du confluent du Baradans (inclus) au confluent du canal du Moulin (inclus) | Pression prélèvements |
| FRFR327A | Le Bahus du barrage de Miramont-Sensacq au confluent de l'Adour | Pression prélèvements |
| FRFR327B | Le Bahus de sa source au barrage de Miramont-Sensacq | Pression prélèvements |
| FRFR327C | L'Adour du confluent de l'Echez au confluent de la Midouze | Pression prélèvements |
| FRFR33 | La Lizonne du confluent de la Belle au confluent de la Dronne | Pression prélèvements |
| FRFR332 | La Charente du confluent de la Touvre au confluent du Bramerit | Pertes sous-sol |

| | | |
|----------|---|--------------------------|
| FRFR333 | L'Arnoult de sa source au confluent de la Charente | Pertes sous-sol |
| FRFR334 | La Nie de sa source au confluent de la Boutonne | Pertes sous-sol |
| FRFR341 | La Vézère du confluent de l'Elle au confluent de la Dordogne | Pertes sous-sol |
| FRFR342 | L'Aveyron du confluent du Viaur au confluent de la Vère | Pertes sous-sol |
| FRFR349A | La Cuze de sa source au confluent de la Dordogne | Pression prélèvements |
| FRFR34A | La Viveronne de sa source au confluent de la Tude | Pression prélèvements |
| FRFR34B | La Tude de sa source au confluent de la Dronne | Pression prélèvements |
| FRFR353 | La Vère de sa source au confluent de la Vervère | Pression prélèvements |
| FRFR360 | Le Lemboulas du confluent du Petit Lembous au confluent du Tarn | Pression prélèvements |
| FRFR361B | Le Cérou du lac de Saint-Géraud au confluent du Céroc | Pression prélèvements |
| FRFR364 | La Serre de sa source au confluent de l'Aveyron | Pertes sous-sol |
| FRFR367 | Le Lumansonesque de sa source au confluent du Tarn | Pertes sous-sol |

| | | |
|----------|---|--------------------------|
| FRFR376 | Le Rayet de sa source au confluent du Viaur | Pression prélèvements |
| FRFR379B | Le Céret de sa source à la retenue de la Roucarie | Pression prélèvements |
| FRFR380 | Le Cande de sa source au confluent de la Lère | Pression prélèvements |
| FRFR381 | Le Petit Lembous de sa source au confluent du Lemboulas | Pression prélèvements |
| FRFR382 | La Tauge de sa source au confluent de l'Aveyron | Pression prélèvements |
| FRFR383 | Le Tescounet de sa source au confluent du Tescou | Pression prélèvements |
| FRFR384 | Le Caussels de sa source au confluent du Tarn | Pression prélèvements |
| FRFR388 | Le Bernazobre de sa source au confluent du Sor | Pression prélèvements |
| FRFR39 | La Crempse de sa source au confluent de l'Isle | Pertes sous-sol |
| FRFR390 | Le Bagas de sa source au confluent du Poulobre (inclus) | Pression prélèvements |
| FRFR40 | La Lidoire de sa source au confluent de la Dordogne | Pression prélèvements |
| FRFR410 | Le Nès de sa source au confluent du Gave de Pau | Pression prélèvements |

| | | |
|----------|---|--------------------------|
| FRFR417 | Le Lis du confluent du Gatuch (inclus) au confluent de l'Echez | Pression prélèvements |
| FRFR419 | Le Bergons de sa source au confluent de l'Adour | Pression prélèvements |
| FRFR420 | Le Saget de sa source au confluent de l'Adour | Pression prélèvements |
| FRFR423 | Le Lagoin de sa source au confluent du Gave de Pau | Pression prélèvements |
| FRFR426 | Le Louet du confluent du Layza au confluent de l'Adour | Pression prélèvements |
| FRFR42A | Le Caudeau du confluent de la Louyre au confluent de la Dordogne | Pertes sous-sol |
| FRFR458 | L'Izaute de sa source au confluent du Midour | Pression prélèvements |
| FRFR464 | La Boutonne de sa source au confluent de la Belle | Pertes sous-sol |
| FRFR468 | L'Argence de sa source au confluent de le Charente | Pression prélèvements |
| FRFR470 | Le Pas de la Mule de sa source au confluent de la Charente | Pression prélèvements |
| FRFR471 | L'Argent-Or du confluent de l'Or au confluent de la Charente | Pression prélèvements |
| FRFR473 | La Rochette de sa source au confluent de la Seugne | Pertes sous-sol |
| FRFR474 | Le Briou de sa source au confluent de l'Antenne | Pertes sous-sol |
| FRFR475 | La Berlande de sa source au confluent de la Béronne | Pertes sous-sol |
| FRFR476 | Le Bramerit de sa source au confluent de la Charente | Pertes sous-sol |
| FRFR477B | La Devise de sa source au lieu-dit le gué Charreau | Pression prélèvements |
| FRFR48 | La Loue du confluent de la Balance (incluse) au confluent de l'Isle | Pertes sous-sol |
| FRFR486 | Le Manoire de sa source au confluent du Saint-Geyrac | Pertes sous-sol |

| | | |
|---------|--|--------------------------|
| FRFR5 | L'Aume de sa source au confluent de la Charente | Pression prélèvements |
| FRFR518 | Le Tolerme de sa source au confluent de la Bave | Pression prélèvements |
| FRFR52 | L'Eau Bourde de sa source au confluent de la Garonne | Pression prélèvements |
| FRFR521 | Le Tréménouze de sa source au confluent de l'Ouyse | Pertes sous-sol |
| FRFR527 | La Cern de sa source au confluent de la Vézère | Pertes sous-sol |
| FRFR533 | La Nauze de sa source au confluent de la Dordogne | Pertes sous-sol |
| FRFR534 | La Louyre de sa source au confluent du Caudeau | Pertes sous-sol |

| | | |
|----------|---|--------------------------|
| FRFR548 | Le Palais de sa source au confluent des Lorettes | Pression prélèvements |
| FRFR555 | Le Moron du confluent du Soptier à la Gironde | Pression prélèvements |
| FRFR558 | La Beauronne de sa source au confluent de l'Isle | Pertes sous-sol |
| FRFR55B | La petite Beuve du lac de Laprade au confluent de la Garonne | Pression prélèvements |
| FRFR57 | L'Avance du confluent de la Bretagne au confluent de la Garonne | Pression prélèvements |
| FRFR58 | Le Tolzac du confluent du Tolzac de Verteuil au confluent de la Garonne | Pression prélèvements |
| FRFR580 | La Beuze de sa source au confluent de la Nauze | Pertes sous-sol |
| FRFR589 | Le Crieu du lieu-dit la Grapide au confluent de l'Ariège | Pression prélèvements |
| FRFR593 | Le Marès de sa source au confluent de l'Hers Mort | Pression prélèvements |
| FRFR596 | La Mouillonne de sa source au confluent de l'Ariège | Pression prélèvements |
| FRFR597 | La Vendinelle de sa source au confluent du Girou | Pression prélèvements |
| FRFR598 | La Sausse de sa source au confluent de l'Hers Mort | Pression prélèvements |
| FRFR600 | La Saudrune de sa source au confluent du Touch | Pression prélèvements |
| FRFR609 | Le Saint-Pierre de sa source au confluent de la Garonne | Pression prélèvements |
| FRFR610 | La Nadesse de sa source au confluent de la Garonne | Pression prélèvements |
| FRFR611 | Le Lambon de sa source au confluent de la Garonne | Pression prélèvements |
| FRFR616 | L'Orbe de sa source au confluent de l'Arrats | Pression prélèvements |
| FRFR618 | La Lauze de sa source au confluent du Gers | Pression prélèvements |
| FRFR619 | L'Auloue de sa source au confluent de la Baïse | Pression prélèvements |
| FRFR627B | Le Brayssou de sa source au barrage du Brayssou | Pression prélèvements |
| FRFR628 | La Bournègue de sa source au confluent du Dropt | Pression prélèvements |
| FRFR631 | Le Tolzac de Verteuil de sa source au confluent du Tolzac | Pression prélèvements |
| FRFR632 | Le Trec de la Greffière de sa source au confluent de la Garonne | Pression prélèvements |

| | | |
|---------|---|--------------------------|
| FRFR633 | La Gupie de sa source au confluent de la Garonne | Pression prélèvements |
| FRFR638 | La Grave (Hure) de sa source au confluent du Ciron | Pression prélèvements |
| FRFR639 | L'Estey du Gua de sa source à la Gironde | Pression prélèvements |
| FRFR640 | La Sère du barrage de Gensac-Lavit au confluent de la Garonne | Pression prélèvements |
| FRFR643 | Le ruisseau de Magescq de sa source au confluent du Saunus (inclus) | Pression prélèvements |
| FRFR644 | La Palue de sa source au confluent des Forges (inclus) | Pression prélèvements |
| FRFR648 | Le Bouret de sa source au confluent du Guilhem | Pression prélèvements |
| FRFR649 | Le Guilhem de sa source au confluent du Bourret | Pression prélèvements |
| FRFR674 | La Tancanne de sa source au confluent du Boudouyssou | Pression prélèvements |
| FRFR675 | La Leyze de sa source au confluent de la Lède | Pression prélèvements |
| FRFR676 | Le Laussou de sa source au confluent de la Lède | Pertes sous-sol |
| FRFR677 | Le Cluzelou de sa source au confluent de la Lède | Pression prélèvements |
| FRFR678 | La Bausse de sa source au confluent du Lot | Pression prélèvements |
| FRFR682 | La Boutonne du confluent de la Nie au confluent de la Charente | Pertes sous-sol |
| FRFR684 | Le Bief de sa source au confluent de la Charente | Pertes sous-sol |
| FRFR686 | La Boème de sa source au confluent de la Charente | Pression prélèvements |
| FRFR687 | Les Eaux Claires de sa source au confluent de la Charente | Pression prélèvements |
| FRFR7 | La Bonniere du confluent de la Gane au confluent de la Charente | Pertes sous-sol |
| FRFR71A | La Bave du confluent du Tolermé au confluent de la Dordogne | Pertes sous-sol |
| FRFR74 | La Germaine (Marcillande) de sa source au confluent de la Dordogne | Pertes sous-sol |
| FRFR75 | La Borrèze de sa source au confluent de la Dordogne | Pertes sous-sol |
| FRFR76 | L'Enéa de sa source au confluent de la Dordogne | Pertes sous-sol |
| FRFR77 | La Beune de sa source au confluent de la Vézère | Pertes sous-sol |
| FRFR79 | La Tourmente de sa source au confluent de la Dordogne | Pertes sous-sol |

| | | |
|-----------|--|--------------------------|
| FRFR80 | La Sourdoire de sa source au confluent de la Dordogne | Pertes sous-sol |
| FRFR8A | La Touvre du confluent du Rochejoubert au confluent de la Charente | Pression prélèvements |
| FRFR8B | La Touvre de sa source au confluent du rochejoubert | Pression prélèvements |
| FRFR9 | La Soloire (Rouzille) de sa source au confluent de la Charente | Pertes sous-sol |
| FRFRC6_6 | | Pression prélèvements |
| FRFRL41_1 | La Sère | Pression prélèvements |
| FRFRL65_1 | L'Osse | Pression prélèvements |

| | | |
|-------------|-----------------------------|--------------------------|
| FRFRL89_2 | Ruisseau de Bouyic | Pression prélèvements |
| FRFRL92_1 | Le Farruel | Pression prélèvements |
| FRFRR10_1 | La Gravelle | Pression prélèvements |
| FRFRR10_2 | Rivière de Migron | Pertes sous-sol |
| FRFRR10_5 | Le Ri Bellot | Pertes sous-sol |
| FRFRR108_3 | Le Bélingou | Pertes sous-sol |
| FRFRR108_7 | Le Clérans | Pression prélèvements |
| FRFRR12_2 | Fossé de Chantegrenouille | Pression prélèvements |
| FRFRR12_3 | [Toponyme inconnu] S0111090 | Pertes sous-sol |
| FRFRR12_4 | Le Châtelard | Pertes sous-sol |
| FRFRR12_5 | La Bénigousse | Pertes sous-sol |
| FRFRR12_6 | [Toponyme inconnu] S0111020 | Pression prélèvements |
| FRFRR126A_6 | L'Urugne | Pertes sous-sol |
| FRFRR13_1 | Le Pelisson | Pertes sous-sol |
| FRFRR131_1 | Ruisseau de Lestancou | Pression prélèvements |
| FRFRR132_2 | Ruisseau de Ressegayre | Pression prélèvements |
| FRFRR135A_1 | Ruisseau de Lavencou | Pertes sous-sol |
| FRFRR135B_1 | Le Souizon | Pertes sous-sol |
| FRFRR137_4 | Le Grauzou | Pertes sous-sol |

| | | |
|--------------|-----------------------------|--------------------------|
| FRFRR14_2 | La Soute | Pertes sous-sol |
| FRFRR142A_1 | Ruisseau d'Agros | Pression prélèvements |
| FRFRR142A_3 | Ruisseau de Lenjou | Pression prélèvements |
| FRFRR142B_12 | Ruisseau de Ganoubre | Pression prélèvements |
| FRFRR149_1 | Ruisseau d'Issalès | Pression prélèvements |
| FRFRR151_11 | Ruisseau du Taurou | Pression prélèvements |
| FRFRR151_5 | [Toponyme inconnu] O4521080 | Pression prélèvements |
| FRFRR151_9 | Ruisseau des Aravis | Pression prélèvements |
| FRFRR152A_1 | L'Aybes | Pression prélèvements |
| FRFRR152A_11 | Ruisseau de Sézy | Pression prélèvements |
| FRFRR152A_3 | Ruisseau d'en Guibaud | Pression prélèvements |
| FRFRR152A_4 | Ruisseau de la Calvétie | Pression prélèvements |
| FRFRR152A_6 | Ruisseau de Léou | Pression prélèvements |

| | | |
|-------------|--------------------------|--------------------------|
| FRFRR15_3 | La Pimparade | Pression prélèvements |
| FRFRR153_1 | Le Girou | Pression prélèvements |
| FRFRR153_2 | Ruisseau de Mailhès | Pression prélèvements |
| FRFRR153_3 | Le Messal | Pression prélèvements |
| FRFRR153_5 | La Balerme | Pression prélèvements |
| FRFRR153_7 | Le Dagour | Pression prélèvements |
| FRFRR155_10 | L'Ousseau | Pression prélèvements |
| FRFRR155_6 | Ruisseau de la Saverette | Pression prélèvements |
| FRFRR155_8 | Ruisseau de la Galage | Pression prélèvements |

| | | |
|-------------|-------------------------|--------------------------|
| FRFRR156_4 | Ruisseau de l'Aussau | Pression prélèvements |
| FRFRR16_2 | Le Petit Trèfle | Pression prélèvements |
| FRFRR162_5 | Ruisseau du Py | Pression prélèvements |
| FRFRR162_6 | Le Rifaudés | Pression prélèvements |
| FRFRR16_3 | Le Tâtre | Pression prélèvements |
| FRFRR163_3 | Ruisseau de Gardijol | Pression prélèvements |
| FRFRR164_12 | La Saune | Pression prélèvements |
| FRFRR16_5 | Le Villier | Pression prélèvements |
| FRFRR16_6 | Le Nobla | Pression prélèvements |
| FRFRR16_7 | Le Mortier | Pression prélèvements |
| FRFRR170_7 | L'Aure | Pression prélèvements |
| FRFRR18_1 | Le Né | Pression prélèvements |
| FRFRR18_3 | L'Eclly | Pression prélèvements |
| FRFRR18_4 | La Maury | Pression prélèvements |
| FRFRR186_3 | La Dourne | Pression prélèvements |
| FRFRR186_7 | Le Camedon | Pression prélèvements |
| FRFRR188_7 | Ruisseau du Haumont | Pression prélèvements |
| FRFRR189_3 | Ruisseau de Gandaille | Pression prélèvements |
| FRFRR189_5 | Ruisseau de Lautheronne | Pression |

| | | |
|------------|----------------------------|--------------------------|
| | | prélèvements |
| FRFRR190_2 | Ruisseau de Sainte-Eulalie | Pression prélèvements |
| FRFRR191_1 | Ruisseau de Tartuguié | Pression prélèvements |

| | | |
|-------------|------------------------|--------------------------|
| FRFRR194B_4 | Ruisseau de Fontanel | Pression prélèvements |
| FRFRR199_2 | Le Merdans | Pertes sous-sol |
| FRFRR200_1 | Ruisseau du Mayroux | Pertes sous-sol |
| FRFRR200_2 | Ruisseau de Lugagnac | Pertes sous-sol |
| FRFRR201_1 | Le Rieutord | Pertes sous-sol |
| FRFRR201_2 | La Brienne | Pression prélèvements |
| FRFRR201_4 | L'Auterne | Pertes sous-sol |
| FRFRR201_6 | La Favasse | Pertes sous-sol |
| FRFRR20_2 | Le Sureau | Pression prélèvements |
| FRFRR20_3 | Bief du Moulin | Pression prélèvements |
| FRFRR20_4 | La Soie | Pression prélèvements |
| FRFRR207_2 | Ruisseau de Rieumet | Pertes sous-sol |
| FRFRR207_7 | Ruisseau de la Mouline | Pression prélèvements |
| FRFRR211_1 | Le Brounan | Pression prélèvements |
| FRFRR211_2 | La Baysole | Pression prélèvements |
| FRFRR2_12 | Le Ribéraguet | Pression prélèvements |
| FRFRR214_4 | Ruisseau du Métau | Pression prélèvements |
| FRFRR214_6 | Ruisseau de Rioucot | Pression prélèvements |
| FRFRR216_10 | Ruisseau de Maurens | Pression prélèvements |
| FRFRR216_6 | L'Ousse | Pression prélèvements |
| FRFRR219A_3 | Ruisseau du Rieutort | Pression prélèvements |
| FRFRR22_1 | La Belle | Pertes sous-sol |
| FRFRR22_10 | La Bondoire | Pression prélèvements |
| FRFRR221_1 | L'Escagnan | Pression prélèvements |
| FRFRR221_9 | Ruisseau de Larebuson | Pression prélèvements |

| | | |
|------------|----------------------------|--------------------------|
| FRFRR22_3 | Fossé de la Grande Planche | Pression prélèvements |
| FRFRR22_4 | Le Vau | Pression prélèvements |
| FRFRR224_1 | Le Galaup | Pression prélèvements |

| | | |
|-------------|--|--------------------------|
| FRFRR224_3 | Ruisseau de Bénac | Pression prélèvements |
| FRFRR224_4 | L'Avison | Pression prélèvements |
| FRFRR22_5 | Ruisseau du Roi | Pression prélèvements |
| FRFRR225_12 | Ruisseau de la Baradasse | Pression prélèvements |
| FRFRR225_13 | L'Autonne | Pression prélèvements |
| FRFRR225_14 | La Grande Raze | Pression prélèvements |
| FRFRR225_15 | Le Salabert | Pression prélèvements |
| FRFRR225_2 | Le Dor | Pression prélèvements |
| FRFRR225_7 | Ruisseau de Cambes | Pression prélèvements |
| FRFRR225_8 | La Masse | Pression prélèvements |
| FRFRR225_9 | Le Machefé | Pression prélèvements |
| FRFRR22_6 | La Saudrenne | Pression prélèvements |
| FRFRR22_7 | La Brédoire | Pression prélèvements |
| FRFRR22_8 | Le Pouzat | Pression prélèvements |
| FRFRR228_10 | Ruisseau de Lusson | Pression prélèvements |
| FRFRR228_11 | Ruisseau du Penin | Pression prélèvements |
| FRFRR228_13 | Le Ludon du confluent du Q2181010 à la Midouze | Pression prélèvements |
| FRFRR228_14 | Le Ludon de sa source au confluent du Q2181010 | Pression prélèvements |
| FRFRR228_6 | Ruisseau de Charros | Pression prélèvements |

| | | |
|-------------|-----------------------------|--------------------------|
| FRFRR228_8 | Ruisseau du Frêche | Pression prélèvements |
| FRFRR228_9 | Ruisseau de la Gaube | Pression prélèvements |
| FRFRR22_9 | Le Padôme | Pression prélèvements |
| FRFRR231_3 | Ruisseau de Lassus | Pression prélèvements |
| FRFRR235A_2 | Le Las | Pression prélèvements |
| FRFRR238_2 | Le Petit Léés | Pression prélèvements |
| FRFRR239_2 | Le Bas | Pression prélèvements |
| FRFRR23A_1 | La Bellonne | Pression prélèvements |
| FRFRR240_2 | [Toponyme inconnu] Q3051170 | Pression |

| | | |
|-------------|--------------------------|--------------------------|
| | | prélèvements |
| FRFRR240_4 | Ruisseau de la Gouaougue | Pression prélèvements |
| FRFRR241_2 | Le Balaing | Pression prélèvements |
| FRFRR241_3 | Le Riumayou | Pression prélèvements |
| FRFRR241_4 | Ruisseau de la Rance | Pression prélèvements |
| FRFRR241_5 | Le Larbin | Pression prélèvements |
| FRFRR241_7 | Ruisseau de Cazalis | Pression prélèvements |
| FRFRR251_2 | Le Rieutord | Pertes sous-sol |
| FRFRR251_4 | Ruisseau de Bonnefont | Pression prélèvements |
| FRFRR252A_3 | L'Ousse | Pression prélèvements |
| FRFRR252B_2 | Le Bernès | Pression prélèvements |
| FRFRR252B_3 | Le Garagnon | Pression prélèvements |
| FRFRR263_5 | Ruisseau de Lauhirasse | Pression prélèvements |
| FRFRR271B_2 | Ruisseau du Laxia | Pression prélèvements |

| | | |
|--------------|---------------------------|--------------------------|
| FRFRR27_3 | La Marcourive | Pression prélèvements |
| FRFRR275_2 | Canal du Moura-Blanc | Pression prélèvements |
| FRFRR277A_3 | Ruisseau de Clamondé | Pression prélèvements |
| FRFRR277A_7 | Ruisseau de Lataillade | Pression prélèvements |
| FRFRR277A_8 | Ruisseau de Mauhé | Pression prélèvements |
| FRFRR277C_2 | Le Nez | Pression prélèvements |
| FRFRR278_2 | Ruisseau de Larrissaou | Pression prélèvements |
| FRFRR278_4 | Ruisseau de Cazeaux | Pression prélèvements |
| FRFRR278_5 | Ruisseau du Grand Arrigan | Pression prélèvements |
| FRFRR278_6 | Ruisseau de Bassecq | Pression prélèvements |
| FRFRR285_6 | Ruisseau de l'Escamat | Pression prélèvements |
| FRFRR288A_8 | Le Galant | Pression prélèvements |
| FRFRR288B_13 | Ruisseau de Boutouyre | Pression prélèvements |
| FRFRR288B_2 | Ruisseau de Pavie | Pertes sous-sol |
| FRFRR288B_6 | Le Martarieux | Pression prélèvements |

| | | |
|-------------|------------------------|--------------------------|
| FRFRR288B_7 | La Beauronne | Pression prélèvements |
| FRFRR288B_9 | Le Pazailac | Pression prélèvements |
| FRFRR288C_2 | Le Got | Pertes sous-sol |
| FRFRR288C_5 | Le Cerf | Pertes sous-sol |
| FRFRR289B_1 | Le Vindou | Pertes sous-sol |
| FRFRR289B_2 | L'Auzonne | Pression prélèvements |
| FRFRR289B_7 | La Beuronne | Pression prélèvements |
| FRFRR296A_2 | Ruisseau de Saint-Jean | Pression prélèvements |

| | | |
|--------------|--------------------------|--------------------------|
| FRFRR296A_3 | Ruisseau des Tauris | Pression prélèvements |
| FRFRR296A_5 | Ruisseau de Pantagnac | Pression prélèvements |
| FRFRR296A_6 | Ruisseau de Rafié | Pression prélèvements |
| FRFRR296A_8 | Ruisseau de l'Azin | Pression prélèvements |
| FRFRR296B_2 | Ruisseau de la Saudrune | Pression prélèvements |
| FRFRR298_6 | Le Bauras | Pertes sous-sol |
| FRFRR300A_11 | Ruisseau de Bourbon | Pression prélèvements |
| FRFRR300A_12 | La Gaubège | Pression prélèvements |
| FRFRR300A_2 | Le Mondot | Pression prélèvements |
| FRFRR300A_4 | Ruisseau de la Jorle | Pression prélèvements |
| FRFRR300A_7 | La Masse | Pression prélèvements |
| FRFRR300B_1 | Ruisseau de Néguevieille | Pression prélèvements |
| FRFRR300C_2 | L'Ayroux | Pression prélèvements |
| FRFRR300C_3 | Ruisseau de la Saudèze | Pression prélèvements |
| FRFRR301A_1 | Le Baqueyron | Pression prélèvements |
| FRFRR301A_2 | Le Medier | Pression prélèvements |
| FRFRR301A_3 | Le Lisos | Pression prélèvements |
| FRFRR301B_1 | Le Caillou | Pression prélèvements |
| FRFRR301B_2 | La Cave | Pression prélèvements |
| FRFRR301B_3 | Ruisseau de Tareyre | Pression prélèvements |
| FRFRR301B_4 | L'Ourbise | Pression prélèvements |
| FRFRR301B_6 | Ruisseau de la Jorle | Pression prélèvements |

| | | |
|--------------|--------------------------|--------------------------|
| FRFRR303A_2 | L'Esquinson | Pression prélèvements |
| FRFRR304_1 | Ruisseau de Laurio | Pression prélèvements |
| FRFRR304_12 | L'Arsène | Pression prélèvements |
| FRFRR311A_2 | Ruisseau de Geneve | Pertes sous-sol |
| FRFRR314A_3 | Riou Frayzi | Pression prélèvements |
| FRFRR314A_5 | Ruisseau des Rodes | Pression prélèvements |
| FRFRR314A_6 | Ruisseau de Marguestal | Pression prélèvements |
| FRFRR314B_10 | La Saudronne | Pression prélèvements |
| FRFRR314B_12 | Ruisseau de la Saudronne | Pression prélèvements |
| FRFRR314B_2 | Ruisseau de la Pontésié | Pression prélèvements |
| FRFRR314B_3 | Ruisseau de Coules | Pression prélèvements |
| FRFRR314B_5 | Ruisseau du Séoux | Pression prélèvements |
| FRFRR314B_9 | Ruisseau de Vieulac | Pression prélèvements |
| FRFRR315A_1 | Ruisseau de Payrol | Pression prélèvements |
| FRFRR315A_2 | Ruisseau de la Garenne | Pression prélèvements |
| FRFRR315A_3 | Ruisseau de Maribenne | Pression prélèvements |
| FRFRR315A_5 | Ruisseau de Larone | Pression prélèvements |
| FRFRR315B_11 | Ruisseau de Miroulet | Pression prélèvements |
| FRFRR315B_12 | Ruisseau du Vergnet | Pression prélèvements |
| FRFRR315B_13 | Le Rieu Tort | Pression prélèvements |
| FRFRR315B_2 | Ruisseau de Passe | Pression prélèvements |
| FRFRR315B_4 | Ruisseau de Rieu Tort | Pression prélèvements |
| FRFRR315B_6 | Le Rieutort | Pression prélèvements |

| | | |
|-------------|-----------------------|--------------------------|
| FRFRR319_1 | Ruisseau des Barthes | Pression prélèvements |
| FRFRR319_2 | Ruisseau d'Audiernes | Pression prélèvements |
| FRFRR322_1 | Ruisseau de Lascombes | Pertes sous-sol |
| FRFRR322_2 | Le Francés | Pertes sous-sol |
| FRFRR324B_1 | La Couze | Pression |

| | | |
|--------------|------------------------------|--------------------------|
| | | prélèvements |
| FRFRR326B_5 | La Gespe | Pression prélèvements |
| FRFRR326B_6 | Le Souy | Pression prélèvements |
| FRFRR327C_10 | Le Lourden | Pression prélèvements |
| FRFRR327C_13 | Ruisseau du Bayle | Pression prélèvements |
| FRFRR327C_14 | Ruisseau de Laguibaou | Pression prélèvements |
| FRFRR327C_16 | Ruisseau de Courdaoute | Pression prélèvements |
| FRFRR327C_18 | Ruisseau de Saint-Jean | Pression prélèvements |
| FRFRR327C_19 | Ruisseau du Moulin de Barris | Pression prélèvements |
| FRFRR327C_20 | Ruisseau du Moulin de Bordes | Pression prélèvements |
| FRFRR327C_22 | Ruisseau de Turré | Pression prélèvements |
| FRFRR327C_4 | Ruisseau du Jarras | Pression prélèvements |
| FRFRR327C_7 | Ruisseau du Broussau | Pression prélèvements |
| FRFRR328_3 | Ruisseau du Pont-Neuf | Pression prélèvements |
| FRFRR328_5 | Ruisseau de Cabanes | Pression prélèvements |
| FRFRR330B_6 | Ruisseau du Grauché | Pression prélèvements |
| FRFRR330B_7 | Ruisseau de Batanès | Pression prélèvements |
| FRFRR330B_8 | Ruisseau du Libé | Pression prélèvements |

| | | |
|-------------|------------------------------|--------------------------|
| FRFRR331B_2 | Le Sauvage | Pression prélèvements |
| FRFRR331B_3 | Ruisseau du Puits des Preins | Pression prélèvements |
| FRFRR332_10 | La Guirlande | Pertes sous-sol |
| FRFRR332_15 | Le Coran | Pertes sous-sol |
| FRFRR332_17 | Le Boillard | Pertes sous-sol |
| FRFRR332_18 | Ruisseau de la Tenaie | Pertes sous-sol |
| FRFRR332_2 | La Charreau | Pression prélèvements |
| FRFRR332_3 | Ruisseau de Tapauds | Pertes sous-sol |
| FRFRR332_8 | Ruisseau de la Gorre | Pertes sous-sol |
| FRFRR33_3 | Le Voultron | Pression prélèvements |
| FRFRR333_2 | Canal de Champagne | Pertes sous-sol |
| FRFRR333_3 | L'Arnaise | Pertes sous-sol |
| FRFRR33_4 | Le Roncenac | Pression prélèvements |

| | | |
|------------|-----------------------------|--------------------------|
| FRFRR334_1 | La Guillotière | Pression prélèvements |
| FRFRR33_6 | La Sauvanie | Pression prélèvements |
| FRFRR341_1 | Le Coly | Pertes sous-sol |
| FRFRR341_2 | [Toponyme inconnu] P4141000 | Pertes sous-sol |
| FRFRR341_3 | Le Turançon | Pertes sous-sol |
| FRFRR341_4 | Le Doiran | Pertes sous-sol |
| FRFRR341_5 | La Seignolle | Pertes sous-sol |
| FRFRR341_8 | Ruisseau de Ladouch | Pertes sous-sol |
| FRFRR342_3 | La Seye | Pertes sous-sol |
| FRFRR34B_3 | La Gaveronne | Pression prélèvements |
| FRFRR353_1 | Ruisseau de l'Escourou | Pression prélèvements |
| FRFRR353_3 | Ruisseau de Saint-Hussou | Pression prélèvements |
| FRFRR360_4 | Le Lembous | Pression prélèvements |
| FRFRR367_2 | La Barbade | Pertes sous-sol |

| | | |
|------------|-----------------------------|--------------------------|
| FRFRR373_4 | L'Argous | Pertes sous-sol |
| FRFRR380_1 | Ruisseau de Glaich | Pression prélèvements |
| FRFRR383_1 | Le Gagnol | Pression prélèvements |
| FRFRR390_2 | Ruisseau de Poulobre | Pression prélèvements |
| FRFRR39_2 | Le Roy | Pertes sous-sol |
| FRFRR39_3 | L'Estissac | Pertes sous-sol |
| FRFRR413_2 | Ruisseau de Cassagnau | Pression prélèvements |
| FRFRR413_5 | Le Laüs | Pression prélèvements |
| FRFRR415_3 | L'Aule | Pression prélèvements |
| FRFRR415_4 | Ruisseau de Larcis | Pression prélèvements |
| FRFRR421_3 | Le Léés | Pression prélèvements |
| FRFRR43_3 | Le Jaurès | Pertes sous-sol |
| FRFRR43_4 | [Toponyme inconnu] P6481140 | Pertes sous-sol |
| FRFRR43_5 | Le Serre | Pertes sous-sol |
| FRFRR43_7 | [Toponymy inconnu] P6481130 | Pertes sous-sol |
| FRFRR44_1 | Ruisseau de Saint-Geyrac | Pertes sous-sol |
| FRFRR464_1 | Le Dauphin | Pertes sous-sol |
| FRFRR465_3 | La Croutelle | Pression prélèvements |
| FRFRR465_4 | Ruisseau des Pennes | Pertes sous-sol |
| FRFRR465_5 | La Gane | Pertes sous-sol |
| FRFRR465_6 | Le Rivaillon | Pertes sous-sol |

| | | |
|------------|-------------------------|--------------------------|
| FRFRR470_1 | Le Cibiou | Pression prélèvements |
| FRFRR473_3 | Le Tort | Pertes sous-sol |
| FRFRR47_4 | Le Blâme | Pertes sous-sol |
| FRFRR475_1 | Ruisseau des Coudrières | Pertes sous-sol |
| FRFRR475_2 | La Légère | Pertes sous-sol |
| FRFRR476_1 | Ruisseau Sauvaget | Pertes sous-sol |

| | | |
|-------------|-----------------------------|--------------------------|
| FRFRR477A_1 | [Toponyme inconnu] R7331000 | Pression prélèvements |
| FRFRR477B_1 | La Charrière | Pression prélèvements |
| FRFRR477B_2 | La Gères | Pression prélèvements |
| FRFRR48_3 | Le Pontillou | Pertes sous-sol |
| FRFRR483_1 | Ruisseau de Beaussac | Pertes sous-sol |
| FRFRR51_1 | La Jalle | Pression prélèvements |
| FRFRR51_4 | Ruisseau du Monastère | Pression prélèvements |
| FRFRR527_1 | Le Pouchard | Pertes sous-sol |
| FRFRR527_3 | La Nuelle | Pertes sous-sol |
| FRFRR532_3 | Ruisseau de Luziers | Pertes sous-sol |
| FRFRR533_1 | Le Raunel | Pertes sous-sol |
| FRFRR533_2 | La Vallée | Pertes sous-sol |
| FRFRR534_1 | La Sérouze | Pertes sous-sol |
| FRFRR540_2 | Le Belaygue | Pression prélèvements |
| FRFRR558_2 | [Toponyme inconnu] P6451030 | Pertes sous-sol |
| FRFRR558_3 | Ruisseau de Mesplier | Pertes sous-sol |
| FRFRR558_4 | ruisseau l'alemps | Pertes sous-sol |
| FRFRR57_4 | Ruisseau de Beauziac | Pression prélèvements |
| FRFRR57_5 | Ruisseau d'Argenton | Pression prélèvements |
| FRFRR57_6 | La Cougouse | Pression prélèvements |
| FRFRR593_1 | Ruisseau des Barelles | Pression prélèvements |
| FRFRR593_2 | Ruisseau de Favayrol | Pression prélèvements |
| FRFRR597_2 | Ruisseau de Dourdou | Pression prélèvements |
| FRFRR598_1 | La Seillonne | Pression prélèvements |
| FRFRR60_3 | La Mascarde | Pression prélèvements |
| FRFRR60_4 | L'Aygue-Rousse | Pression prélèvements |

| | | |
|-----------|-------------|--------------------------|
| FRFRR60_5 | La Sône | Pression prélèvements |
| FRFRR6_1 | La Sonnette | Pression |

| | | |
|------------|-----------------------------|--------------------------|
| | | prélèvements |
| FRFRR614_3 | Ruisseau d'en Béjon | Pression prélèvements |
| FRFRR61A_1 | Ruisseau du Jonquet | Pression prélèvements |
| FRFRR61A_3 | Ruisseau de Guillaumet | Pression prélèvements |
| FRFRR61A_5 | La Dourdèze | Pression prélèvements |
| FRFRR61A_7 | Ruisseau de la Lane | Pression prélèvements |
| FRFRR61A_8 | Ruisseau de Dousset | Pression prélèvements |
| FRFRR61B_2 | La Douyne | Pression prélèvements |
| FRFRR61B_6 | Ruisseau de Pissabesque | Pression prélèvements |
| FRFRR61C_1 | Le Courberieu | Pression prélèvements |
| FRFRR620_1 | Ruisseau de Lahontan | Pression prélèvements |
| FRFRR621_1 | La Guiroue | Pression prélèvements |
| FRFRR628_2 | La Nette | Pression prélèvements |
| FRFRR6_3 | La Tiarde | Pression prélèvements |
| FRFRR630_2 | Ruisseau de Cantepie | Pression prélèvements |
| FRFRR630_5 | Ruisseau du Mont Saint-Jean | Pression prélèvements |
| FRFRR630_6 | Ruisseau du Saut du Loup | Pression prélèvements |
| FRFRR631_1 | Le Tolzac | Pression prélèvements |
| FRFRR631_3 | Ruisseau du Colombier | Pression prélèvements |
| FRFRR632_2 | La Canaule | Pression prélèvements |

| | | |
|------------|-----------------------------|--------------------------|
| FRFRR633_3 | Ruisseau de la Ville | Pression prélèvements |
| FRFRR639_1 | Ruisseau du Moulin | Pression prélèvements |
| FRFRR648_1 | Ruisseau du Nouaou | Pression prélèvements |
| FRFRR655_1 | La Louise | Pression prélèvements |
| FRFRR673_1 | Ruisseau de Frayssinet | Pertes sous-sol |
| FRFRR674_1 | Ruisseau de Lartigue | Pression prélèvements |
| FRFRR677_2 | La Gardonne | Pression prélèvements |
| FRFRR682_1 | Le Loubat | Pertes sous-sol |
| FRFRR682_2 | [Toponyme inconnu] R6141070 | Pertes sous-sol |

| | | |
|------------|-----------------------------|--------------------------|
| FRFRR682_3 | [Toponyme inconnu] R6141120 | Pression prélèvements |
| FRFRR682_4 | Ruisseau de l'Aubrée | Pression prélèvements |
| FRFRR682_5 | Ruisseau de la Chassieuse | Pression prélèvements |
| FRFRR682_7 | Ruisseau de la Ragoterie | Pertes sous-sol |
| FRFRR7_1 | Ruisseau de Marillac | Pertes sous-sol |
| FRFRR72_4 | Le Tirelire | Pression prélèvements |
| FRFRR73_1 | La Lousse | Pertes sous-sol |
| FRFRR74_1 | La Melve | Pertes sous-sol |
| FRFRR76_2 | Ruisseau de Langlade | Pertes sous-sol |
| FRFRR78_1 | Ruisseau de Lavaure | Pertes sous-sol |
| FRFRR79_2 | Le Vignon | Pertes sous-sol |
| FRFRR79_3 | Le Lafondiale | Pertes sous-sol |
| FRFRR80_3 | Le Maumont | Pertes sous-sol |
| FRFRR81_1 | Le Ségurel | Pertes sous-sol |
| FRFRR81_2 | [Toponyme inconnu] P5021030 | Pertes sous-sol |
| FRFRR81_4 | Ruisseau de Fonfourcade | Pertes sous-sol |
| FRFRR81_5 | La Vouludre | Pertes sous-sol |
| FRFRR81_6 | Le Lugassou | Pertes sous-sol |
| FRFRR81_7 | Le Roumaguet | Pertes sous-sol |

| | | |
|------------|----------------------------------|--------------------------|
| FRFRR88_1 | Le Coiroux | Pression prélèvements |
| FRFRR9_2 | Le Tourtrat | Pertes sous-sol |
| FRFRR9_3 | [Toponyme inconnu] non codifiée7 | Pertes sous-sol |
| FRFRR9_4 | Le Malémont | Pertes sous-sol |
| FRFRR97A_1 | La Solane | Pression prélèvements |
| FRFRT1_1 | Le Bruant | Pertes sous-sol |
| FRFRT2_1 | Le Riveau | Pression prélèvements |
| FRFRT2_3 | Chenal de Chalons | Pertes sous-sol |
| FRFRT2_4 | Chenal de Pélard | Pertes sous-sol |
| FRFRT2_5 | Chenal de Recoulaine | Pertes sous-sol |
| FRFRT2_7 | Chenal de Chaillevette | Pression prélèvements |
| FRFRT33_1 | Le Baupommé | Pertes sous-sol |
| FRFRT33_14 | Le Saucats | Pression prélèvements |
| FRFRT33_2 | La Bassanne | Pression prélèvements |
| FRFRT35_5 | Jalle du Nord | Pression prélèvements |
| FRFRT4_1 | Rivière de Fontdevine | Pression prélèvements |
| FRFRT4_2 | Le Rambaud | Pression prélèvements |
| FRFRT5_1 | Ruisseau de Bardécille | Pression prélèvements |
| FRFRT6_2 | Ruisseau de Lespontès | Pression prélèvements |
| FRFRT6_5 | Ruisseau de Castreyan | Pression prélèvements |
| FRFRT6_6 | Ruisseau du Moulin | Pression prélèvements |
| FRFRT6_7 | Ruisseau de Lorta | Pression prélèvements |
| FRFT02 | Estuaire Seudre | Pertes sous-sol |