



RÉGION
**Nouvelle-
Aquitaine**



UNION EUROPEENNE

APPEL A PROJETS 2019

INVESTISSEMENTS EN FAVEUR DES INFRASTRUCTURES LIEES A L'IRRIGATION AGRICOLE

**(Type d'opération O0432 du Programme de Développement
Rural Limousin 2014-2020)**

**Volet « Création et agrandissement de retenue pour le stockage
d'eau destinée à l'irrigation agricole »**

Version 1.2 diffusée le 31 mars 2020

Pour la période du 27 mars 2020 au 15 juin 2020

Adaptations de l'appel à projets durant la période de confinement liée au Covid 19

- Le présent appel à projets est prolongé jusqu'au 15 juin 2020
- Le dépôt de dossier dématérialisé de demande d'aide est rendu possible (dossier complet scanné et formulaire signé)
La date d'envoi du courriel sera retenue comme date de début d'éligibilité des dépenses (sous réserve du contenu minimum requis par les règles liées au dispositif).
- Le dossier original devra être transmis au service instructeur dans les 3 mois suivant la fin du confinement.
- L'accusé de réception de recevabilité avec autorisation de démarrage des travaux sans promesse de subvention pourra être transmis par email par le service instructeur.

Evolution entre les versions :

Version 1.0 : version originale

Version 1.1 du 16 janvier 2020

Version 1.2 du 31 mars 2020 : dispositions particulières relatives à la pandémie liée au COVID 19

ENJEUX :

- Assurer une gestion durable de l'eau afin de concilier production agricole et préservation des milieux aquatiques dans un contexte de changement climatique,

- Réduire les pressions actuelles des prélèvements sur le milieu tout en garantissant la disponibilité de l'eau pour l'irrigation,
- Maintenir une agriculture de qualité, diversifiée et compétitive.

OBJECTIFS :

- Réduire la pression sur la ressource notamment dans les zones en déséquilibre quantitatif en favorisant la mise en œuvre de ressource de substitution,
- Sécuriser l'irrigation dans les zones en déséquilibre et en équilibre.

BENEFICIAIRES DE L'AIDE :

- Structures collectives, dont les associations syndicales des propriétaires (ASA, ASL...) au profit d'exploitations agricoles dont les parcelles sont inscrites au sein des périmètres de ces établissements,
- Collectivités territoriales et leurs regroupements,
- Propriétaires privés sous réserves que leurs demandes de gestion collective de l'eau soient validées par les autorités administratives compétentes.

PRIORITES REGIONALES :

- 1)** Ouvrages collectifs de substitution (création ou agrandissement de retenues) permettant d'atteindre l'équilibre quantitatif des ressources en eau en période d'étiage,
- 2)** Création ou agrandissement de retenues collectives permettant de sécuriser les usages agricoles et de garantir un débit minimum pour la salubrité publique et les milieux aquatiques (double vocation agricole et soutien d'étiage).

CÔUTS ADMISSIBLES :

Matériels et investissements éligibles :

- Travaux de terrassement, étanchéification, système d'alimentation, organes de sécurité (vidange, évacuateur de crues ...),
- Ouvrages de prise d'eau, génie civil, accès cheminements,
- Stations de pompage comprenant la prise d'eau, le génie civil, les bassins de reprise, l'appareillage hydraulique, l'appareillage électrique, les systèmes de régulation et de télégestion,
- Les réseaux sous-pressions comprenant les canalisations enterrées, appareillage hydraulique de protection, borne d'irrigation, systèmes de régulation et de comptage,
- Adaptation des groupes de pompage, amélioration de la régulation (vitesse variable, programmation par automate, enregistreur, télégestion...), adaptation des installations électriques et hydrauliques, modification de génie civil,
- Remplacement de tronçons de canalisation, maillage ou extension de réseau, mise en place ou reconditionnement des appareillages hydrauliques de protection et de régulation,
- Mise en place de sectorisation avec systèmes de comptage, modules de télétransmission.

Frais généraux liés aux investissements :

- Etudes préalables à la réalisation d'investissements matériels, audit-diagnostic d'amélioration de l'efficacité des réseaux collectifs d'irrigation, études préalables à la création de retenue, étude d'incidence environnementale, frais d'enquête publique (affichage, parutions, commissaire enquêteur...),
- Assistance à maîtrise d'ouvrage, maîtrise d'ouvrage déléguée, maîtrise d'œuvre, interventions complémentaires (dossiers réglementaires, géotechnie, topographie...) dans la limite de 12% des dépenses éligibles.

Ne sont pas éligibles :

- Equipements d'irrigation à la parcelle (enrouleurs, pivots, tuyaux de surface...)
- les matériels d'occasion,
- le remplacement à l'identique de matériels existants,
- l'auto construction,

TABLEAU DE CORRESPONDANCE DES PROJETS ET DES CRITERES D'ELIGIBILITE EXIGES

	Ni augmentation de surface, ni augmentation des prélèvements		Extension des surfaces irriguées ou des prélèvements sur des masses d'eau			
	Z.E. ou H.Z.E		Z.E.		H.Z.E.	
	Ia	Ib	Ila1	Ila2	Ila1	Ila2
C1 : Projet conforme à la réglementation nationale	X	X	X	X	X	X
C2 : Investissement réalisé dans le périmètre d'un SDAGE	X	X	X	X	X	X
C3 : Système de mesure de consommation d'eau	X	X	X	X	X	X
C5 : Analyse environnementale montrant que l'investissement n'aura pas d'incidence négative importante sur l'environnement			X	X	X	X
C6 : Evaluation attestant que le projet est susceptible de permettre au moins 10% d'économie d'eau par rapport au prélèvement brut annuel et réalisation effective d'au moins 50% des économies d'eau potentielle présentées dans l'évaluation					X	X
C.Limousin : Si le projet comprend une augmentation de surface irriguée ou une augmentation de prélèvement, le projet doit comprendre un volet « pilotage et gestion raisonnée des quantités d'eau apportées aux parcelles », pour les surfaces nouvellement irriguées			X	X	X	X

Z.E. : Zone d'Equilibre ;

H.Z.E. : Hors Zone d'Equilibre (voir annexes 1 et 2)

x Critère d'éligibilité requis

Ia : Création ou agrandissement de réserves de substitution et/ou de réalimentation pour le soutien d'étiage et réseau associé

Ib : Opération permettant le recyclage des eaux traitées en remplacement de prélèvements existants

Ila1 : Création de réserves et réseau associé permettant d'augmenter les volumes prélevés hors période d'étiage

Ila2 : Agrandissement de réserves et réseau associé permettant d'augmenter les volumes prélevés hors période d'étiage Les critères d'éligibilités pour les projets Ila1et Ila2 sont spécifiés dans la notice d'information.

Précisions sur les critères :

Code	Libellé	Précisions
C1	Projet conforme à la réglementation nationale	Le projet devra bénéficier des autorisations nécessaires imposées par la réglementation. Il s'agit notamment des autorisations loi sur l'eau, autorisation à la dérogation à la destruction d'espèces protégées, autorisation de défrichement... Dans le cas où les projets ne requièrent pas ce type d'autorisation ou de procédure (modernisation des réseaux par exemple), un avis du service police de l'eau de la DDT/DDTM sera exigé afin de s'assurer de sa conformité à la réglementation nationale.
C2	Investissement réalisé dans le périmètre d'un SDAGE	Le territoire national est couvert par des SDAGE(s).
C3	Système de mesure de consommation d'eau	Quel que soit le type de projet, celui-ci devra être doté des moyens de mesure ou d'évaluation appropriés des volumes prélevés (compteur volumétrique ou autres). Si l'ouvrage existant n'en comporte pas déjà un, celui-ci devra être équipé. Il s'agit d'une exigence réglementaire (L214-8 du Code de l'environnement).
C5	Analyse environnementale montrant que l'investissement n'aura pas d'incidence négative importante sur l'environnement	Se référer à l'étude d'impact ou étude d'incidence du projet. Si l'analyse environnementale n'est pas requise par la réglementation (ex modernisation des réseaux), l'avis du service police de l'eau de la DDT/DDTM attestant l'absence d'incidence négative importante sur l'environnement sera requis.
C6	Evaluation attestant que le projet est susceptible de permettre au moins 10% d'économie d'eau par rapport au prélèvement brut annuel et réalisation effective d'au moins 50% des économies d'eau potentielles présentées dans l'évaluation.	Il s'agit d'une étude <i>ex ante</i> démontrant que l'investissement ou le projet permettra des économies potentielles d'au moins 10% par rapport aux prélèvements moyens réalisés sur 5 années antérieures sur la ou les masses d'eau concernées. Les changements de pratiques culturales ou la mise en place de cultures moins exigeantes en eau peuvent être pris en compte. Pour les économies effectives (au moins 50% des économies potentielles identifiées dans l'étude), le demandeur fournira sur une période de 5 ans à compter de la mise en service des installations les moyennes annuelles des volumes prélevés permettant d'attester les économies réelles. Les années extrêmes non représentatives (quinquennales sèches et/ou quinquennales humides) seront écartées.
C. Limousin	Projet comprenant un volet « pilotage et gestion raisonnée des quantités d'eau apportées aux parcelles ».	Au minimum sur une durée de 5 ans à compter la mise en service des ouvrages, un bilan hydrique devra être réalisé avec un suivi tensiométrique par îlot cultural homogène.

CRITERES DE SELECTION DES PROJETS

Principe	Critères de sélection	Pondération		
		Z.E	HZE	
Substitution aux prélèvements dans les milieux naturels en période d'été	X % du volume substitué prévu à la demande/volume total prélevé annuellement en période d'été ⁽¹⁾ sur le périmètre du projet	X/3 (maximum 33)	X (maximum 100)	
Localisation du projet	X % des superficies engagées dans une certification environnementale de niveau 2 ou 3, ou en agriculture biologique/ superficie totale irriguée concernée par le projet en lien avec le projet	X/10 (maximum 10)	X/6 (maximum 16)	
	X % de superficie de cultures à forte valeur ajoutée et créatrices d'emplois (Cultures spécialisées : arboriculture, maraichage, horticulture, petits fruits...et cultures liées à l'autonomie fourragère) /superficie totale irriguée concernée par le projet en lien avec le projet	X/10 (maximum 10)	X/6 (maximum 16)	
Economies d'eau potentielles générées par rapport au prélèvement brut actuel	Projet inscrit dans un SAGE (2) ou dont le volume est géré par un OUGC	40		
	Investissements ou travaux inscrit dans un projet de territoire	40		
	Réalisation d'un projet déconnecté du milieu en période d'été	30		
	Pourcentage d'économie d'eau potentielle <i>ex ante</i> réalisée à l'échelle du projet (3) estimé au moment de la demande	>20	10	15
		15 < % <= 20	5	10
		10 < % <= 15	1	5
		5<= % <=10	0	1
	Nombre d'irrigants concernés par le projet ⁽⁴⁾ estimé au moment la demande	x>3	15	
		2<=x<=3	10	
		X=1	0	

⁽¹⁾ : Rapport entre le volume substitué ou destiné au soutien d'été et le volume prélevé maximum sur une période de 15 ans à l'échelle du projet.

⁽²⁾ : Projet prévu ou inscrit dans un Schéma d'Aménagement et de Gestion des Eaux

⁽³⁾ : Rapport entre l'estimation des volumes prélevés après investissement et la moyenne des volumes prélevés sur une période de 5 ans avant l'investissement (écarter les années quinquennales humides et sèches).

⁽⁴⁾ : Nombre d'irrigants : correspond aux nombre d'irrigants (exploitants agricoles inscrits à la MSA) et/ou au nombre d'adhérents dans le cadre d'une ASA ou ASL concernés par le projet et situé dans le périmètre de l'ex Région limousin.

Un **comité technique de sélection** (Région Nouvelle-Aquitaine, Conseils Départementaux, Agence de l'eau, DDT(M), Chambre Régionale d'Agriculture, DREAL et DRAAF) émettra un avis sur chacun des dossiers au vu des critères établis. Chaque dossier se verra affecter une note selon la grille suivante :

Une note sera attribuée à chaque dossier selon les critères ci-dessus, sur la base des informations transmises par le bénéficiaire dans sa demande d'aide. Les formulaires de demande d'aide détaillent les informations utiles et, le cas échéant, les pièces justificatives nécessaires à la notation du dossier selon chacun des critères. Un classement des dossiers sera effectué selon la note obtenue.

En cas d'ex aequo, si l'enveloppe disponible ne permet pas de retenir les projets ayant obtenu la même note, seront sélectionnés les projets qui ont obtenu la meilleure note sur le principe « favoriser les projets visant la réduction de la pression sur les masses d'eau ». Si la note obtenue pour ce principe est identique, seront étudiées les notes obtenues pour le principe « Favoriser les économies d'eau », puis sur le principe « favoriser les projets collectifs » jusqu'à parvenir à distinguer les projets concernés.

Les projets ayant une note inférieure à 40 sont écartés directement de la sélection.

ELEMENTS CONSTITUTIFS DU DOSSIER :

- Formulaire de demande d'aide
- Pièces à joindre : se reporter au formulaire.

PROCEDURES DE DEPOTS DES DOSSIERS :

Dépôt des dossiers avant le **15/06/2020** (cachet de la poste faisant foi ou tampon de réception par les services instructeurs en cas de remise en main propre). Tout dossier incomplet ne sera pas instruit.

Les dossiers devront être envoyés à la Direction Départementale des Territoires (et de la Mer) de votre département. (Le dépôt de dossier dématérialisé de demande d'aide est rendu possible (dossier complet scanné et formulaire signé)

La date d'envoi du courriel sera retenue comme date de début d'éligibilité des dépenses (sous réserve du contenu minimum requis par les règles liées au dispositif).

Le dossier original devra être transmis au service instructeur dans les 3 mois suivant la fin du confinement) ainsi qu'une copie à la Région Nouvelle-Aquitaine site Bordeaux direction de l'agriculture (par mail à eliane.brignard-pradel@nouvelle-aquitaine.fr).

Cas particulier : Les demandes déposées avant l'ouverture de l'appel à projets et qui ont fait l'objet d'un accusé de réception ou d'un récépissé seront pris en compte pour la date de début d'éligibilité des dépenses dans la mesure où elles contiennent les éléments minimums requis de la demande d'aide⁽¹⁾, mais elles doivent redéposer une demande avec le formulaire ad hoc.

Pour tout renseignement complémentaire, vous pouvez contacter votre DDT.

⁽¹⁾ Nom du bénéficiaire, taille de l'entreprise, description du projet, dates (prévisionnelles) de début et de fin de projet, localisation du projet, liste des coûts du projet (un plan de financement avec quelques lignes suffit), type d'aide demandé, montant du financement public nécessaire pour le projet.

SOUTIEN FINANCIER :

Enveloppe indicative FEADER/Région 2019: **900 000 €**

Le montant de l'aide publique est calculé à partir du montant H.T. de la dépense éligible. Le total des aides apportées par les financeurs publics (Etat, collectivités, agences, maître d'ouvrage public) doit atteindre obligatoirement le taux d'aide publique mentionné dans le tableau ci-dessous.

Type de projet	Code	Taux d'aide publique
Création ou agrandissement de réserves de substitution	Ia	80%
Création ou agrandissement de réserves et réseau associé permettant d'augmenter les volumes prélevés hors période d'étiage	IIa	60%

Articulation avec les autres aides :

Les aides publiques accordées au titre de ce dispositif ne sont pas cumulables avec une autre aide publique. Le bénéficiaire s'engage à informer la DDT de toute autre demande d'aide publique formulée et/ou attribuée sur son projet.

Les investissements éligibles au titre de ce dispositif ne sont pas éligibles à d'autres mesures du PDRA.

ENGAGEMENT DES CANDIDATS

Tout participant remettant un dossier de candidature s'engage à :

- Autoriser l'Autorité de gestion à communiquer sur son projet, son bilan et ses résultats, dès lors qu'il a été retenu,
- Associer l'Autorité de gestion à toute opération de communication relative à l'opération et se conformer aux règles de publicité applicables (ex.logo de l'Europe),
- Respecter les normes communautaires applicables à l'investissement concerné en matière sanitaire, environnementale et de sécurité,
- Se soumettre à l'ensemble des contrôles administratifs et sur place prévus par la réglementation et conserver pendant 10 ans l'ensemble des pièces justificatives relatives à la réalisation du projet,
- Informer le service instructeur en cas de modification du projet, du plan de financement, des engagements ou en cas de changement de statut,
- Maintenir en bon état fonctionnel et pour un usage identique les investissements aidés, ne pas revendre les investissements subventionnés pendant la durée notifiée au porteur de projet dans l'acte attributif de subvention à compter du paiement final de l'aide européenne au bénéficiaire,
- La dernière demande de paiement devra être déposée au plus tard le 31/12/2022.

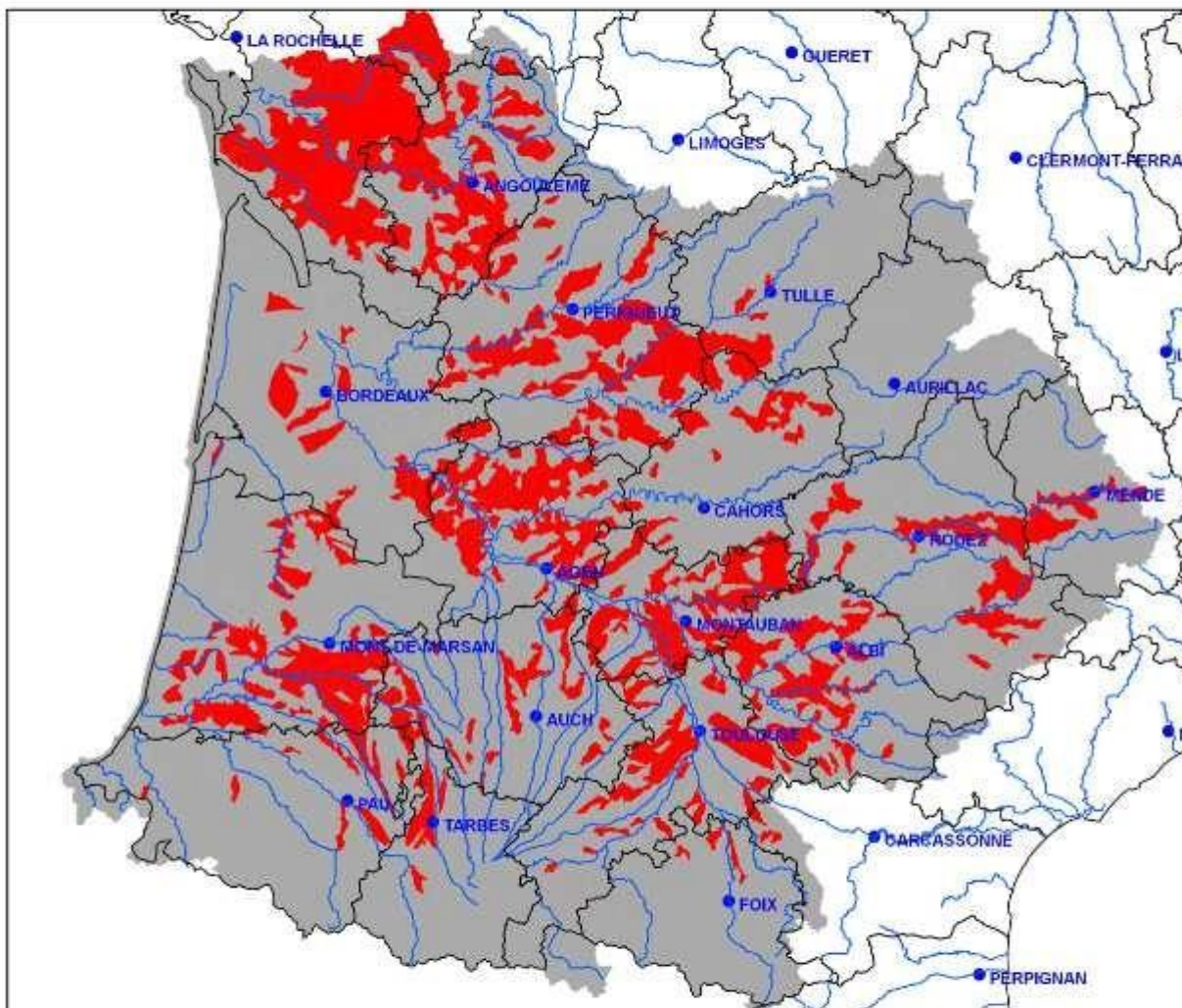
Annexe 1



PRÉFET
DE LA RÉGION
NORD-PYRÉNÉES

Préfet coordonnateur du
bassin Adour-Garonne

**Carte des bassins versants des masses d'eau dégradées liées
à la quantité d'eau en application de l'article 46
du règlement relatif au soutien au développement rural (UE)
n°1305/2013 du 17 décembre 2013
Programme de développement rural - FEADER 2014 - 2020**



- masses d'eau non dégradées par la quantité d'eau
- masses d'eau dégradées liées à la quantité d'eau
- cours d'eau principaux
- préfectures

*Les données "pression prélèvement irrigation" sont des données modélisées issues de l'état des lieux du projet de SDAGE 2016 - 2021.
Des traitements ont été effectués pour tenir compte des imprécisions liées à cette modélisation.
Cette cartographie est susceptible d'évoluer pour mieux qualifier l'impact des prélèvements*

Annexe 2

Liste des masses d'eau du bassin Adour Garonne située Hors Zone d'Equilibre quantitatif (HZE)

(Si la masse d'eau concernée par votre projet ne figure pas dans ce tableau, cela signifie qu'elle est à l'équilibre)

Code de la masse d'eau	Nom de la masse d'eau	Cause principale déséquilibre
FRFL27	Lac du Causse	Pertes sous-sol
FRFL77	Retenue de Pinet	Pertes sous-sol
FRFR10	L'Antenne de sa source au confluent de la Charente	Pertes sous-sol
FRFR12	La Seudre du confluent de la Bénigousse au confluent du fossé de Chantegrenouille	Pertes sous-sol
FRFR126A	Le Lot du confluent du Bramont au confluent du Doulou	Pertes sous-sol
FRFR126B	Le Lot de sa source au confluent du Bramont	Pertes sous-sol
FRFR13	La Seudre de sa source au confluent de la Bénigousse	Pertes sous-sol
FRFR132	Le Boudouyssou du confluent de la Rivièrette au confluent du Lot	Pression prélèvements
FRFR135A	Le Cernon du confluent du Souizon au confluent du Tarn	Pertes sous-sol
FRFR14	La Seugne du confluent du Pharaon au confluent de la Charente	Pertes sous-sol
FRFR142A	Le Dadou du confluent de l'Agros au confluent de l'Agout	Pression prélèvements
FRFR142B	Le Dadou de la retenue de Rassisse au confluent de l'Agros	Pression prélèvements
FRFR154	L'Aussonnelle de sa source au confluent de la Garonne	Pression prélèvements
FRFR155	Le Touch de sa source au confluent de la Garonne	Pression prélèvements
FRFR16	Le Trèfle de sa source au confluent de la Seugne	Pression prélèvements
FRFR189	La Séoune de sa source au confluent du Gers	Pression prélèvements
FRFR194A	La Lère du confluent du Cande au confluent de l'Aveyron	Pression prélèvements
FRFR194B	La Lère de sa source au confluent du Cande	Pression prélèvements
FRFR195	La Bonnette de sa source au confluent de l'Aveyron	Pertes sous-sol
FRFR199	L'Aveyron de sa source au confluent de la Serre	Pertes sous-sol
FRFR20	La Trézence de sa source au confluent de la Boutonne	Pression prélèvements
FRFR200	L'Aveyron du confluent de la Serre au confluent de la Briane	Pertes sous-sol

FRFR202	L'Aveyron du confluent de l'Alzou de sanvensa au confluent du Viaur	Pertes sous-sol
FRFR207	L'Aveyron du confluent de le Vère au confluent du Tarn	Pression prélèvements
FRFR209	Le Tescou de sa source au confluent du Tarn	Pression prélèvements
FRFR214	L'Auroue de sa source au confluent de la Garonne	Pression prélèvements
FRFR22	La Boutonne du confluent de la Belle au confluent de la Nie	Pression

		prélèvements
FRFR232	Le Retjons de sa source au confluent de la Midouze	Pression prélèvements
FRFR233	Le Luzou de sa source au confluent de la Midouze	Pression prélèvements
FRFR239	Le Gabas du barrage du Gabas au confluent de l'Adour	Pression prélèvements
FRFR279	Le ruisseau de Magescq du confluent du Saunus à l'étang de Soustons	Pression prélèvements
FRFR284	La petite Leyre de sa source au confluent de la Leyre	Pression prélèvements
FRFR285	La Leyre de sa source au confluent de la petite Leyre	Pression prélèvements
FRFR288B	L'Isle du confluent du Jouis (inclus) au confluent du Cussona	Pertes sous-sol
FRFR297	La Muze de sa source au confluent du Tarn	Pertes sous-sol
FRFR3	La Béronne de sa source au confluent de la Boutonne	Pertes sous-sol
FRFR306A	Le Tarn du confluent de la Jonte au confluent de la Dourbie	Pertes sous-sol
FRFR323	L'Alzou de sa source au confluent de la Dordogne	Pertes sous-sol
FRFR325A	La Couze du lac du Causse au confluent de la Vézère	Pertes sous-sol
FRFR325B	La Couze de sa source au lac du Causse	Pertes sous-sol
FRFR326A	L'Echez du confluent du canal du Moulin au confluent de l'Adou	Pression prélèvements
FRFR326B	L'Echez du confluent du Baradans (inclus) au confluent du canal du Moulin (inclus)	Pression prélèvements
FRFR327A	Le Bahus du barrage de Miramont-Sensacq au confluent de l'Adour	Pression prélèvements
FRFR327B	Le Bahus de sa source au barrage de Miramont-Sensacq	Pression prélèvements
FRFR327C	L'Adour du confluent de l'Echez au confluent de la Midouze	Pression prélèvements
FRFR33	La Lizonne du confluent de la Belle au confluent de la Dronne	Pression prélèvements

FRFR332	La Charente du confluent de la Touvre au confluent du Bramerit	Pertes sous-sol
FRFR333	L'Arnoult de sa source au confluent de la Charente	Pertes sous-sol
FRFR334	La Nie de sa source au confluent de la Boutonne	Pertes sous-sol
FRFR341	La Vézère du confluent de l'Elle au confluent de la Dordogne	Pertes sous-sol
FRFR342	L'Aveyron du confluent du Viaur au confluent de la Vère	Pertes sous-sol
FRFR349A	La Cuze de sa source au confluent de la Dordogne	Pression prélèvements
FRFR34A	La Viveronne de sa source au confluent de la Tude	Pression prélèvements
FRFR34B	La Tude de sa source au confluent de la Dronne	Pression prélèvements
FRFR353	La Vère de sa source au confluent de la Vervère	Pression prélèvements
FRFR360	Le Lemboulas du confluent du Petit Lembous au confluent du Tarn	Pression prélèvements
FRFR361B	Le Cérou du lac de Saint-Géraud au confluent du Céroc	Pression prélèvements
FRFR364	La Serre de sa source au confluent de l'Aveyron	Pertes sous-sol
FRFR367	Le Lumansonesque de sa source au confluent du Tarn	Pertes sous-sol

FRFR376	Le Rayet de sa source au confluent du Viaur	Pression prélèvements
FRFR379B	Le Céret de sa source à la retenue de la Roucarie	Pression prélèvements
FRFR380	Le Cande de sa source au confluent de la Lère	Pression prélèvements
FRFR381	Le Petit Lembous de sa source au confluent du Lemboulas	Pression prélèvements
FRFR382	La Tauge de sa source au confluent de l'Aveyron	Pression prélèvements
FRFR383	Le Tescounet de sa source au confluent du Tescou	Pression prélèvements
FRFR384	Le Caussels de sa source au confluent du Tarn	Pression prélèvements
FRFR388	Le Bernazobre de sa source au confluent du Sor	Pression prélèvements
FRFR39	La Crempse de sa source au confluent de l'Isle	Pertes sous-sol
FRFR390	Le Bagas de sa source au confluent du Poulobre (inclus)	Pression prélèvements
FRFR40	La Lidoire de sa source au confluent de la Dordogne	Pression prélèvements

FRFR410	Le Nès de sa source au confluent du Gave de Pau	Pression prélèvements
FRFR417	Le Lis du confluent du Gatuch (inclus) au confluent de l'Echez	Pression prélèvements
FRFR419	Le Bergons de sa source au confluent de l'Adour	Pression prélèvements
FRFR420	Le Saget de sa source au confluent de l'Adour	Pression prélèvements
FRFR423	Le Lagoin de sa source au confluent du Gave de Pau	Pression prélèvements
FRFR426	Le Louet du confluent du Layza au confluent de l'Adour	Pression prélèvements
FRFR42A	Le Caudeau du confluent de la Louyre au confluent de la Dordogne	Pertes sous-sol
FRFR458	L'Izaute de sa source au confluent du Midour	Pression prélèvements
FRFR464	La Boutonne de sa source au confluent de la Belle	Pertes sous-sol
FRFR468	L'Argence de sa source au confluent de la Charente	Pression prélèvements
FRFR470	Le Pas de la Mule de sa source au confluent de la Charente	Pression prélèvements
FRFR471	L'Argent-Or du confluent de l'Or au confluent de la Charente	Pression prélèvements
FRFR473	La Rochette de sa source au confluent de la Seugne	Pertes sous-sol
FRFR474	Le Briou de sa source au confluent de l'Antenne	Pertes sous-sol
FRFR475	La Berlande de sa source au confluent de la Béronne	Pertes sous-sol
FRFR476	Le Bramerit de sa source au confluent de la Charente	Pertes sous-sol
FRFR477B	La Devise de sa source au lieu-dit le gué Charreau	Pression prélèvements
FRFR48	La Loue du confluent de la Balance (incluse) au confluent de l'Isle	Pertes sous-sol
FRFR486	Le Manoire de sa source au confluent du Saint-Geyrac	Pertes sous-sol

FRFR5	L'Aume de sa source au confluent de la Charente	Pression prélèvements
FRFR518	Le Tolerme de sa source au confluent de la Bave	Pression prélèvements
FRFR52	L'Eau Bourde de sa source au confluent de la Garonne	Pression prélèvements
FRFR521	Le Tréménouze de sa source au confluent de l'Ouyse	Pertes sous-sol
FRFR527	La Cern de sa source au confluent de la Vézère	Pertes sous-sol
FRFR533	La Nauze de sa source au confluent de la Dordogne	Pertes sous-sol

FRFR534	La Louyre de sa source au confluent du Caudeau	Pertes sous-sol
FRFR548	Le Palais de sa source au confluent des Lorettes	Pression prélèvements
FRFR555	Le Moron du confluent du Soptier à la Gironde	Pression prélèvements
FRFR558	La Beauronne de sa source au confluent de l'Isle	Pertes sous-sol
FRFR55B	La petite Beuve du lac de Laprade au confluent de la Garonne	Pression prélèvements
FRFR57	L'Avance du confluent de la Bretagne au confluent de la Garonne	Pression prélèvements
FRFR58	Le Tolzac du confluent du Tolzac de Verteuil au confluent de la Garonne	Pression prélèvements
FRFR580	La Beuze de sa source au confluent de la Nauze	Pertes sous-sol
FRFR589	Le Crieu du lieu-dit la Grapide au confluent de l'Ariège	Pression prélèvements
FRFR593	Le Marès de sa source au confluent de l'Hers Mort	Pression prélèvements
FRFR596	La Mouillonne de sa source au confluent de l'Ariège	Pression prélèvements
FRFR597	La Vendinelle de sa source au confluent du Girou	Pression prélèvements
FRFR598	La Sausse de sa source au confluent de l'Hers Mort	Pression prélèvements
FRFR600	La Saudrune de sa source au confluent du Touch	Pression prélèvements
FRFR609	Le Saint-Pierre de sa source au confluent de la Garonne	Pression prélèvements
FRFR610	La Nadesse de sa source au confluent de la Garonne	Pression prélèvements
FRFR611	Le Lambon de sa source au confluent de la Garonne	Pression prélèvements
FRFR616	L'Orbe de sa source au confluent de l'Arrats	Pression prélèvements
FRFR618	La Lauze de sa source au confluent du Gers	Pression prélèvements
FRFR619	L'Auloue de sa source au confluent de la Baïse	Pression prélèvements
FRFR627B	Le Brayssou de sa source au barrage du Brayssou	Pression prélèvements
FRFR628	La Bournègue de sa source au confluent du Dropt	Pression prélèvements
FRFR631	Le Tolzac de Verteuil de sa source au confluent du Tolzac	Pression prélèvements

FRFR632	Le Trec de la Greffière de sa source au confluent de la Garonne	Pression prélèvements
FRFR633	La Gupie de sa source au confluent de la Garonne	Pression prélèvements
FRFR638	La Grave (Hure) de sa source au confluent du Ciron	Pression prélèvements
FRFR639	L'Estey du Gua de sa source à la Gironde	Pression prélèvements
FRFR640	La Sère du barrage de Gensac-Lavit au confluent de la Garonne	Pression prélèvements
FRFR643	Le ruisseau de Magescq de sa source au confluent du Saunus (inclus)	Pression prélèvements
FRFR644	La Palue de sa source au confluent des Forges (inclus)	Pression prélèvements
FRFR648	Le Bouret de sa source au confluent du Guilhem	Pression prélèvements
FRFR649	Le Guilhem de sa source au confluent du Bourret	Pression prélèvements
FRFR674	La Tancanne de sa source au confluent du Boudouyssou	Pression prélèvements
FRFR675	La Leyze de sa source au confluent de la Lède	Pression prélèvements
FRFR676	Le Laussou de sa source au confluent de la Lède	Pertes sous-sol
FRFR677	Le Cluzelou de sa source au confluent de la Lède	Pression prélèvements
FRFR678	La Bausse de sa source au confluent du Lot	Pression prélèvements
FRFR682	La Boutonne du confluent de la Nie au confluent de la Charente	Pertes sous-sol
FRFR684	Le Bief de sa source au confluent de la Charente	Pertes sous-sol
FRFR686	La Boème de sa source au confluent de la Charente	Pression prélèvements
FRFR687	Les Eaux Claires de sa source au confluent de la Charente	Pression prélèvements
FRFR7	La Bonniere du confluent de la Gane au confluent de la Charente	Pertes sous-sol
FRFR71A	La Bave du confluent du Tolerme au confluent de la Dordogne	Pertes sous-sol
FRFR74	La Germaine (Marcillande) de sa source au confluent de la Dordogne	Pertes sous-sol
FRFR75	La Borrèze de sa source au confluent de la Dordogne	Pertes sous-sol
FRFR76	L'Enéa de sa source au confluent de la Dordogne	Pertes sous-sol

FRFR77	La Beune de sa source au confluent de la Vézère	Pertes sous-sol
FRFR79	La Tourmente de sa source au confluent de la Dordogne	Pertes sous-sol
FRFR80	La Sourdoire de sa source au confluent de la Dordogne	Pertes sous-sol
FRFR8A	La Touvre du confluent du Rochejoubert au confluent de la Charente	Pression prélèvements
FRFR8B	La Touvre de sa source au confluent du rochejoubert	Pression prélèvements
FRFR9	La Soloire (Rouzille) de sa source au confluent de la Charente	Pertes sous-sol
FRFRC6_6		Pression prélèvements
FRFRL41_1	La Sère	Pression prélèvements
FRFRL65_1	L'Osse	Pression prélèvements

FRFRL89_2	Ruisseau de Bouyic	Pression prélèvements
FRFRL92_1	Le Farruel	Pression prélèvements
FRFRR10_1	La Gravelle	Pression prélèvements
FRFRR10_2	Rivière de Migron	Pertes sous-sol
FRFRR10_5	Le Ri Bellot	Pertes sous-sol
FRFRR108_3	Le Bélingou	Pertes sous-sol
FRFRR108_7	Le Clérans	Pression prélèvements
FRFRR12_2	Fossé de Chantegrenouille	Pression prélèvements
FRFRR12_3	[Toponyme inconnu] S0111090	Pertes sous-sol
FRFRR12_4	Le Châtelard	Pertes sous-sol
FRFRR12_5	La Bénigousse	Pertes sous-sol
FRFRR12_6	[Toponyme inconnu] S0111020	Pression prélèvements
FRFRR126A_6	L'Urugne	Pertes sous-sol
FRFRR13_1	Le Pelisson	Pertes sous-sol
FRFRR131_1	Ruisseau de Lestancou	Pression prélèvements
FRFRR132_2	Ruisseau de Ressegayre	Pression prélèvements
FRFRR135A_1	Ruisseau de Lavencou	Pertes sous-sol

FRFRR135B_1	Le Soulzon	Pertes sous-sol
FRFRR137_4	Le Grauzou	Pertes sous-sol
FRFRR14_2	La Soute	Pertes sous-sol
FRFRR142A_1	Ruisseau d'Agros	Pression prélèvements
FRFRR142A_3	Ruisseau de Lenjou	Pression prélèvements
FRFRR142B_12	Ruisseau de Ganoubre	Pression prélèvements
FRFRR149_1	Ruisseau d'Issalès	Pression prélèvements
FRFRR151_11	Ruisseau du Taurou	Pression prélèvements
FRFRR151_5	[Toponyme inconnu] O4521080	Pression prélèvements
FRFRR151_9	Ruisseau des Aravis	Pression prélèvements
FRFRR152A_1	L'Aybes	Pression prélèvements
FRFRR152A_11	Ruisseau de Sézy	Pression prélèvements
FRFRR152A_3	Ruisseau d'en Guibaud	Pression prélèvements
FRFRR152A_4	Ruisseau de la Calvétie	Pression prélèvements
FRFRR152A_6	Ruisseau de Léou	Pression prélèvements

FRFRR15_3	La Pimparade	Pression prélèvements
FRFRR153_1	Le Girou	Pression prélèvements
FRFRR153_2	Ruisseau de Mailhès	Pression prélèvements
FRFRR153_3	Le Messal	Pression prélèvements
FRFRR153_5	La Balerme	Pression prélèvements
FRFRR153_7	Le Dagour	Pression prélèvements
FRFRR155_10	L'Ousseau	Pression prélèvements
FRFRR155_6	Ruisseau de la Saverette	Pression prélèvements

FRFRR155_8	Ruisseau de la Galage	Pression prélèvements
FRFRR156_4	Ruisseau de l'Aussau	Pression prélèvements
FRFRR16_2	Le Petit Trèfle	Pression prélèvements
FRFRR162_5	Ruisseau du Py	Pression prélèvements
FRFRR162_6	Le Rifaudés	Pression prélèvements
FRFRR16_3	Le Tâtre	Pression prélèvements
FRFRR163_3	Ruisseau de Gardijol	Pression prélèvements
FRFRR164_12	La Saune	Pression prélèvements
FRFRR16_5	Le Villier	Pression prélèvements
FRFRR16_6	Le Nobla	Pression prélèvements
FRFRR16_7	Le Mortier	Pression prélèvements
FRFRR170_7	L'Aure	Pression prélèvements
FRFRR18_1	Le Né	Pression prélèvements
FRFRR18_3	L'Ecly	Pression prélèvements
FRFRR18_4	La Maury	Pression prélèvements
FRFRR186_3	La Dourne	Pression prélèvements
FRFRR186_7	Le Camedon	Pression prélèvements
FRFRR188_7	Ruisseau du Haumont	Pression prélèvements
FRFRR189_3	Ruisseau de Gandaille	Pression prélèvements
FRFRR189_5	Ruisseau de Lautheronne	Pression
		prélèvements
FRFRR190_2	Ruisseau de Sainte-Eulalie	Pression prélèvements

FRFRR191_1	Ruisseau de Tartuguié	Pression prélèvements
FRFRR194B_4	Ruisseau de Fontanel	Pression prélèvements
FRFRR199_2	Le Merdans	Pertes sous-sol
FRFRR200_1	Ruisseau du Mayroux	Pertes sous-sol
FRFRR200_2	Ruisseau de Lugagnac	Pertes sous-sol
FRFRR201_1	Le Rieutord	Pertes sous-sol
FRFRR201_2	La Brienne	Pression prélèvements
FRFRR201_4	L'Auterne	Pertes sous-sol
FRFRR201_6	La Favasse	Pertes sous-sol
FRFRR20_2	Le Sureau	Pression prélèvements
FRFRR20_3	Bief du Moulin	Pression prélèvements
FRFRR20_4	La Soie	Pression prélèvements
FRFRR207_2	Ruisseau de Rieumet	Pertes sous-sol
FRFRR207_7	Ruisseau de la Mouline	Pression prélèvements
FRFRR211_1	Le Brounan	Pression prélèvements
FRFRR211_2	La Baysole	Pression prélèvements
FRFRR2_12	Le Ribéraguet	Pression prélèvements
FRFRR214_4	Ruisseau du Métau	Pression prélèvements
FRFRR214_6	Ruisseau de Rioucot	Pression prélèvements
FRFRR216_10	Ruisseau de Maurens	Pression prélèvements
FRFRR216_6	L'Ousse	Pression prélèvements
FRFRR219A_3	Ruisseau du Rieutort	Pression prélèvements
FRFRR22_1	La Belle	Pertes sous-sol
FRFRR22_10	La Bondoire	Pression prélèvements
FRFRR221_1	L'Escagnan	Pression prélèvements

FRFRR221_9	Ruisseau de Larebuson	Pression prélèvements
FRFRR22_3	Fossé de la Grande Planche	Pression prélèvements
FRFRR22_4	Le Vau	Pression prélèvements
FRFRR224_1	Le Galaup	Pression prélèvements

FRFRR224_3	Ruisseau de Bénac	Pression prélèvements
FRFRR224_4	L'Avison	Pression prélèvements
FRFRR22_5	Ruisseau du Roi	Pression prélèvements
FRFRR225_12	Ruisseau de la Baradasse	Pression prélèvements
FRFRR225_13	L'Autonne	Pression prélèvements
FRFRR225_14	La Grande Raze	Pression prélèvements
FRFRR225_15	Le Salabert	Pression prélèvements
FRFRR225_2	Le Dor	Pression prélèvements
FRFRR225_7	Ruisseau de Cambes	Pression prélèvements
FRFRR225_8	La Masse	Pression prélèvements
FRFRR225_9	Le Machefé	Pression prélèvements
FRFRR22_6	La Saudrenne	Pression prélèvements
FRFRR22_7	La Brédoire	Pression prélèvements
FRFRR22_8	Le Pouzat	Pression prélèvements
FRFRR228_10	Ruisseau de Lusson	Pression prélèvements
FRFRR228_11	Ruisseau du Penin	Pression prélèvements
FRFRR228_13	Le Ludon du confluent du Q2181010 à la Midouze	Pression prélèvements
FRFRR228_14	Le Ludon de sa source au confluent du Q2181010	Pression prélèvements

FRFRR228_6	Ruisseau de Charros	Pression prélèvements
FRFRR228_8	Ruisseau du Frêche	Pression prélèvements
FRFRR228_9	Ruisseau de la Gaube	Pression prélèvements
FRFRR22_9	Le Padôme	Pression prélèvements
FRFRR231_3	Ruisseau de Lassus	Pression prélèvements
FRFRR235A_2	Le Las	Pression prélèvements
FRFRR238_2	Le Petit Lées	Pression prélèvements
FRFRR239_2	Le Bas	Pression prélèvements
FRFRR23A_1	La Bellonne	Pression prélèvements
FRFRR240_2	[Toponyme inconnu] Q3051170	Pression

		prélèvements
FRFRR240_4	Ruisseau de la Gouaougue	Pression prélèvements
FRFRR241_2	Le Balaing	Pression prélèvements
FRFRR241_3	Le Riumayou	Pression prélèvements
FRFRR241_4	Ruisseau de la Rance	Pression prélèvements
FRFRR241_5	Le Larbin	Pression prélèvements
FRFRR241_7	Ruisseau de Cazalis	Pression prélèvements
FRFRR251_2	Le Rieutord	Pertes sous-sol
FRFRR251_4	Ruisseau de Bonnefont	Pression prélèvements
FRFRR252A_3	L'Ousse	Pression prélèvements
FRFRR252B_2	Le Bernès	Pression prélèvements
FRFRR252B_3	Le Garagnon	Pression prélèvements
FRFRR263_5	Ruisseau de Lauhirasse	Pression prélèvements

FRFRR271B_2	Ruisseau du Laxia	Pression prélèvements
FRFRR27_3	La Marcourive	Pression prélèvements
FRFRR275_2	Canal du Moura-Blanc	Pression prélèvements
FRFRR277A_3	Ruisseau de Clamondé	Pression prélèvements
FRFRR277A_7	Ruisseau de Lataillade	Pression prélèvements
FRFRR277A_8	Ruisseau de Mauhé	Pression prélèvements
FRFRR277C_2	Le Nez	Pression prélèvements
FRFRR278_2	Ruisseau de Larrissaou	Pression prélèvements
FRFRR278_4	Ruisseau de Cazeaux	Pression prélèvements
FRFRR278_5	Ruisseau du Grand Arrigan	Pression prélèvements
FRFRR278_6	Ruisseau de Bassecq	Pression prélèvements
FRFRR285_6	Ruisseau de l'Escamat	Pression prélèvements
FRFRR288A_8	Le Galant	Pression prélèvements
FRFRR288B_13	Ruisseau de Boutouyre	Pression prélèvements
FRFRR288B_2	Ruisseau de Pavie	Pertes sous-sol
FRFRR288B_6	Le Martarieux	Pression prélèvements

FRFRR288B_7	La Beauronne	Pression prélèvements
FRFRR288B_9	Le Pazailac	Pression prélèvements
FRFRR288C_2	Le Got	Pertes sous-sol
FRFRR288C_5	Le Cerf	Pertes sous-sol
FRFRR289B_1	Le Vindou	Pertes sous-sol
FRFRR289B_2	L'Auzonne	Pression prélèvements
FRFRR289B_7	La Beuronne	Pression prélèvements

FRFRR296A_2	Ruisseau de Saint-Jean	Pression prélèvements
FRFRR296A_3	Ruisseau des Tauris	Pression prélèvements
FRFRR296A_5	Ruisseau de Pantagnac	Pression prélèvements
FRFRR296A_6	Ruisseau de Rafié	Pression prélèvements
FRFRR296A_8	Ruisseau de l'Azin	Pression prélèvements
FRFRR296B_2	Ruisseau de la Saudrune	Pression prélèvements
FRFRR298_6	Le Bauras	Pertes sous-sol
FRFRR300A_11	Ruisseau de Bourbon	Pression prélèvements
FRFRR300A_12	La Gaubège	Pression prélèvements
FRFRR300A_2	Le Mondot	Pression prélèvements
FRFRR300A_4	Ruisseau de la Jorle	Pression prélèvements
FRFRR300A_7	La Masse	Pression prélèvements
FRFRR300B_1	Ruisseau de Néguevieille	Pression prélèvements
FRFRR300C_2	L'Ayroux	Pression prélèvements
FRFRR300C_3	Ruisseau de la Saudèze	Pression prélèvements
FRFRR301A_1	Le Baqueyron	Pression prélèvements
FRFRR301A_2	Le Medier	Pression prélèvements
FRFRR301A_3	Le Lisos	Pression prélèvements
FRFRR301B_1	Le Caillou	Pression prélèvements
FRFRR301B_2	La Cave	Pression prélèvements
FRFRR301B_3	Ruisseau de Tareyre	Pression prélèvements
FRFRR301B_4	L'Ourbise	Pression prélèvements

FRFRR301B_6	Ruisseau de la Jorle	Pression prélèvements
FRFRR303A_2	L'Esquinson	Pression prélèvements
FRFRR304_1	Ruisseau de Laurio	Pression prélèvements
FRFRR304_12	L'Arsène	Pression prélèvements
FRFRR311A_2	Ruisseau de Geneve	Pertes sous-sol
FRFRR314A_3	Riou Frayzi	Pression prélèvements
FRFRR314A_5	Ruisseau des Rodes	Pression prélèvements
FRFRR314A_6	Ruisseau de Marguestal	Pression prélèvements
FRFRR314B_10	La Saudronne	Pression prélèvements
FRFRR314B_12	Ruisseau de la Saudronne	Pression prélèvements
FRFRR314B_2	Ruisseau de la Pontésié	Pression prélèvements
FRFRR314B_3	Ruisseau de Coules	Pression prélèvements
FRFRR314B_5	Ruisseau du Séoux	Pression prélèvements
FRFRR314B_9	Ruisseau de Vieulac	Pression prélèvements
FRFRR315A_1	Ruisseau de Payrol	Pression prélèvements
FRFRR315A_2	Ruisseau de la Garenne	Pression prélèvements
FRFRR315A_3	Ruisseau de Maribenne	Pression prélèvements
FRFRR315A_5	Ruisseau de Larone	Pression prélèvements
FRFRR315B_11	Ruisseau de Miroulet	Pression prélèvements
FRFRR315B_12	Ruisseau du Vergnet	Pression prélèvements
FRFRR315B_13	Le Rieu Tort	Pression prélèvements
FRFRR315B_2	Ruisseau de Passe	Pression prélèvements
FRFRR315B_4	Ruisseau de Rieu Tort	Pression prélèvements

FRFRR315B_6	Le Rieutort	Pression prélèvements
FRFRR319_1	Ruisseau des Barthes	Pression prélèvements
FRFRR319_2	Ruisseau d'Audiernes	Pression prélèvements
FRFRR322_1	Ruisseau de Lascombes	Pertes sous-sol
FRFRR322_2	Le Francés	Pertes sous-sol
FRFRR324B_1	La Couze	Pression

		prélèvements
FRFRR326B_5	La Gespe	Pression prélèvements
FRFRR326B_6	Le Souy	Pression prélèvements
FRFRR327C_10	Le Lourden	Pression prélèvements
FRFRR327C_13	Ruisseau du Bayle	Pression prélèvements
FRFRR327C_14	Ruisseau de Laguibaou	Pression prélèvements
FRFRR327C_16	Ruisseau de Courdaoute	Pression prélèvements
FRFRR327C_18	Ruisseau de Saint-Jean	Pression prélèvements
FRFRR327C_19	Ruisseau du Moulin de Barris	Pression prélèvements
FRFRR327C_20	Ruisseau du Moulin de Bordes	Pression prélèvements
FRFRR327C_22	Ruisseau de Turré	Pression prélèvements
FRFRR327C_4	Ruisseau du Jarras	Pression prélèvements
FRFRR327C_7	Ruisseau du Broussau	Pression prélèvements
FRFRR328_3	Ruisseau du Pont-Neuf	Pression prélèvements
FRFRR328_5	Ruisseau de Cabanes	Pression prélèvements
FRFRR330B_6	Ruisseau du Grauché	Pression prélèvements
FRFRR330B_7	Ruisseau de Batanès	Pression prélèvements

FRFRR330B_8	Ruisseau du Libé	Pression prélèvements
FRFRR331B_2	Le Sauvage	Pression prélèvements
FRFRR331B_3	Ruisseau du Puits des Preins	Pression prélèvements
FRFRR332_10	La Guirlande	Pertes sous-sol
FRFRR332_15	Le Coran	Pertes sous-sol
FRFRR332_17	Le Boillard	Pertes sous-sol
FRFRR332_18	Ruisseau de la Tenaie	Pertes sous-sol
FRFRR332_2	La Charreau	Pression prélèvements
FRFRR332_3	Ruisseau de Tapauds	Pertes sous-sol
FRFRR332_8	Ruisseau de la Gorre	Pertes sous-sol
FRFRR333_3	Le Voultron	Pression prélèvements
FRFRR333_2	Canal de Champagne	Pertes sous-sol
FRFRR333_3	L'Arnaise	Pertes sous-sol
FRFRR333_4	Le Roncenac	Pression prélèvements

FRFRR334_1	La Guillotière	Pression prélèvements
FRFRR333_6	La Sauvanie	Pression prélèvements
FRFRR341_1	Le Coly	Pertes sous-sol
FRFRR341_2	[Toponyme inconnu] P4141000	Pertes sous-sol
FRFRR341_3	Le Turançon	Pertes sous-sol
FRFRR341_4	Le Doiran	Pertes sous-sol
FRFRR341_5	La Seignolle	Pertes sous-sol
FRFRR341_8	Ruisseau de Ladouch	Pertes sous-sol
FRFRR342_3	La Seye	Pertes sous-sol
FRFRR34B_3	La Gaveronne	Pression prélèvements
FRFRR353_1	Ruisseau de l'Escourou	Pression prélèvements
FRFRR353_3	Ruisseau de Saint-Hussou	Pression prélèvements
FRFRR360_4	Le Lembous	Pression prélèvements

FRFRR367_2	La Barbade	Pertes sous-sol
FRFRR373_4	L'Argous	Pertes sous-sol
FRFRR380_1	Ruisseau de Glaich	Pression prélèvements
FRFRR383_1	Le Gagnol	Pression prélèvements
FRFRR390_2	Ruisseau de Poulobre	Pression prélèvements
FRFRR39_2	Le Roy	Pertes sous-sol
FRFRR39_3	L'Estissac	Pertes sous-sol
FRFRR413_2	Ruisseau de Cassagnau	Pression prélèvements
FRFRR413_5	Le Laüs	Pression prélèvements
FRFRR415_3	L'Aule	Pression prélèvements
FRFRR415_4	Ruisseau de Larcis	Pression prélèvements
FRFRR421_3	Le Léés	Pression prélèvements
FRFRR43_3	Le Jaurès	Pertes sous-sol
FRFRR43_4	[Toponyme inconnu] P6481140	Pertes sous-sol
FRFRR43_5	Le Serre	Pertes sous-sol
FRFRR43_7	[Topony inconnu] P6481130	Pertes sous-sol
FRFRR44_1	Ruisseau de Saint-Geyrac	Pertes sous-sol
FRFRR464_1	Le Dauphin	Pertes sous-sol
FRFRR465_3	La Croutelle	Pression prélèvements
FRFRR465_4	Ruisseau des Pennes	Pertes sous-sol
FRFRR465_5	La Gane	Pertes sous-sol
FRFRR465_6	Le Rivaillon	Pertes sous-sol

FRFRR470_1	Le Cibiou	Pression prélèvements
FRFRR473_3	Le Tort	Pertes sous-sol
FRFRR47_4	Le Blâme	Pertes sous-sol
FRFRR475_1	Ruisseau des Coudrières	Pertes sous-sol
FRFRR475_2	La Légère	Pertes sous-sol
FRFRR476_1	Ruisseau Sauvaget	Pertes sous-sol

FRFRR477A_1	[Toponyme inconnu] R7331000	Pression prélèvements
FRFRR477B_1	La Charrière	Pression prélèvements
FRFRR477B_2	La Gères	Pression prélèvements
FRFRR48_3	Le Pontillou	Pertes sous-sol
FRFRR483_1	Ruisseau de Beaussac	Pertes sous-sol
FRFRR51_1	La Jalle	Pression prélèvements
FRFRR51_4	Ruisseau du Monastère	Pression prélèvements
FRFRR527_1	Le Pouchard	Pertes sous-sol
FRFRR527_3	La Nuelle	Pertes sous-sol
FRFRR532_3	Ruisseau de Luziers	Pertes sous-sol
FRFRR533_1	Le Raunel	Pertes sous-sol
FRFRR533_2	La Vallée	Pertes sous-sol
FRFRR534_1	La Sérouze	Pertes sous-sol
FRFRR540_2	Le Belaygue	Pression prélèvements
FRFRR558_2	[Toponyme inconnu] P6451030	Pertes sous-sol
FRFRR558_3	Ruisseau de Mesplier	Pertes sous-sol
FRFRR558_4	ruisseau l'alemps	Pertes sous-sol
FRFRR57_4	Ruisseau de Beauziac	Pression prélèvements
FRFRR57_5	Ruisseau d'Argenton	Pression prélèvements
FRFRR57_6	La Cougouse	Pression prélèvements
FRFRR593_1	Ruisseau des Barelles	Pression prélèvements
FRFRR593_2	Ruisseau de Favayrol	Pression prélèvements
FRFRR597_2	Ruisseau de Dourdou	Pression prélèvements
FRFRR598_1	La Seillonne	Pression prélèvements
FRFRR60_3	La Mascarde	Pression prélèvements
FRFRR60_4	L'Aygue-Rousse	Pression prélèvements

FRFRR60_5	La Sône	Pression prélèvements
FRFRR6_1	La Sonnette	Pression

		prélèvements
FRFRR614_3	Ruisseau d'en Béjon	Pression prélèvements
FRFRR61A_1	Ruisseau du Jonquet	Pression prélèvements
FRFRR61A_3	Ruisseau de Guillaumet	Pression prélèvements
FRFRR61A_5	La Dourdèze	Pression prélèvements
FRFRR61A_7	Ruisseau de la Lane	Pression prélèvements
FRFRR61A_8	Ruisseau de Dousset	Pression prélèvements
FRFRR61B_2	La Douyne	Pression prélèvements
FRFRR61B_6	Ruisseau de Pissabesque	Pression prélèvements
FRFRR61C_1	Le Courberieu	Pression prélèvements
FRFRR620_1	Ruisseau de Lahontan	Pression prélèvements
FRFRR621_1	La Guiroue	Pression prélèvements
FRFRR628_2	La Nette	Pression prélèvements
FRFRR6_3	La Tiarde	Pression prélèvements
FRFRR630_2	Ruisseau de Cantepie	Pression prélèvements
FRFRR630_5	Ruisseau du Mont Saint-Jean	Pression prélèvements
FRFRR630_6	Ruisseau du Saut du Loup	Pression prélèvements
FRFRR631_1	Le Tolzac	Pression prélèvements
FRFRR631_3	Ruisseau du Colombier	Pression prélèvements
FRFRR632_2	La Canaule	Pression prélèvements

FRFRR633_3	Ruisseau de la Ville	Pression prélèvements
FRFRR639_1	Ruisseau du Moulin	Pression prélèvements
FRFRR648_1	Ruisseau du Nouaou	Pression prélèvements
FRFRR655_1	La Louise	Pression prélèvements
FRFRR673_1	Ruisseau de Frayssinet	Pertes sous-sol
FRFRR674_1	Ruisseau de Lartigue	Pression prélèvements
FRFRR677_2	La Gardonne	Pression prélèvements
FRFRR682_1	Le Loubat	Pertes sous-sol
FRFRR682_2	[Toponyme inconnu] R6141070	Pertes sous-sol

FRFRR682_3	[Toponyme inconnu] R6141120	Pression prélèvements
FRFRR682_4	Ruisseau de l'Aubrée	Pression prélèvements
FRFRR682_5	Ruisseau de la Chassieuse	Pression prélèvements
FRFRR682_7	Ruisseau de la Ragoterie	Pertes sous-sol
FRFRR7_1	Ruisseau de Marillac	Pertes sous-sol
FRFRR72_4	Le Tirelire	Pression prélèvements
FRFRR73_1	La Lousse	Pertes sous-sol
FRFRR74_1	La Melve	Pertes sous-sol
FRFRR76_2	Ruisseau de Langlade	Pertes sous-sol
FRFRR78_1	Ruisseau de Lavaure	Pertes sous-sol
FRFRR79_2	Le Vignon	Pertes sous-sol
FRFRR79_3	Le Lafondiale	Pertes sous-sol
FRFRR80_3	Le Maumont	Pertes sous-sol
FRFRR81_1	Le Ségurel	Pertes sous-sol
FRFRR81_2	[Toponyme inconnu] P5021030	Pertes sous-sol
FRFRR81_4	Ruisseau de Fonfourcade	Pertes sous-sol
FRFRR81_5	La Vouludre	Pertes sous-sol
FRFRR81_6	Le Lugassou	Pertes sous-sol
FRFRR81_7	Le Roumaguet	Pertes sous-sol

FRFRR88_1	Le Coiroux	Pression prélèvements
FRFRR9_2	Le Tourtrat	Pertes sous-sol
FRFRR9_3	[Toponyme inconnu] non codifiée7	Pertes sous-sol
FRFRR9_4	Le Malémont	Pertes sous-sol
FRFRR97A_1	La Solane	Pression prélèvements
FRFRT1_1	Le Bruant	Pertes sous-sol
FRFRT2_1	Le Riveau	Pression prélèvements
FRFRT2_3	Chenal de Chalons	Pertes sous-sol
FRFRT2_4	Chenal de Pélard	Pertes sous-sol
FRFRT2_5	Chenal de Recoulaine	Pertes sous-sol
FRFRT2_7	Chenal de Chaillevette	Pression prélèvements
FRFRT33_1	Le Baupommé	Pertes sous-sol
FRFRT33_14	Le Saucats	Pression prélèvements
FRFRT33_2	La Bassanne	Pression prélèvements
FRFRT35_5	Jalle du Nord	Pression prélèvements
FRFRT4_1	Rivière de Fontdevine	Pression prélèvements
FRFRT4_2	Le Rambaud	Pression prélèvements
FRFRT5_1	Ruisseau de Bardécille	Pression prélèvements
FRFRT6_2	Ruisseau de Lespontès	Pression prélèvements
FRFRT6_5	Ruisseau de Castreyan	Pression prélèvements
FRFRT6_6	Ruisseau du Moulin	Pression prélèvements
FRFRT6_7	Ruisseau de Lorta	Pression prélèvements
FRFT02	Estuaire Seudre	Pertes sous-sol

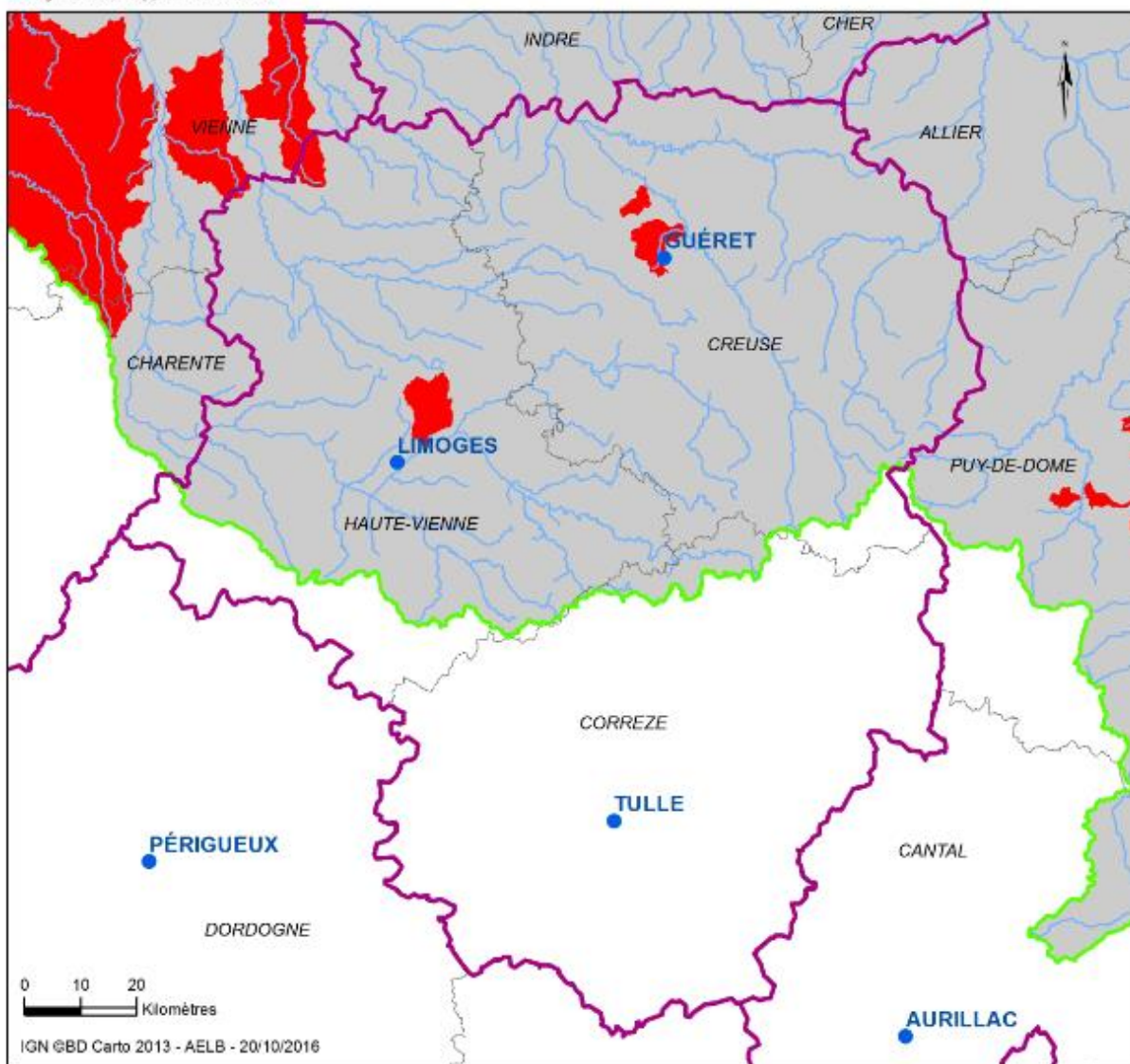
Annexe 3 (pour le bassin Loire Bretagne)



Établissement public du ministère
chargé du développement durable



**Bassins-versants de masse d'eau dégradés
liés à la quantité d'eau en application de l'article 46
du règlement relatif au soutien au développement rural (UE)
n°1305/2013 du 17 décembre 2013
Territoire de l'ancienne région Limousin
Programme de développement rural - FEADER 2014-2020**



IGN ©BD Cartho 2013 - AELB - 20/10/2016

Les données de pressions tout usage utilisées dans cette cartographie sont issues de l'état des lieux du Sdage 2016-2021 Loire-Bretagne

- Villes principales
- Cours d'eaux principaux bassin Loire-Bretagne
- Bassin-versant de masse d'eau hors zone d'équilibre
- Bassin-versant de masse d'eau en zone d'équilibre
- Limite hydrographique du bassin Loire-Bretagne
- Limite de région avant fusion
- Limite départementale