



UNION EUROPÉENNE

FONDS EUROPÉEN AGRICOLE
POUR LE DÉVELOPPEMENT RURAL



Direction départementale des territoires de
la Vienne

Mesure agroenvironnementale et climatique (MAEC)

Notice d'information du territoire « Carrière des Pieds Grimaud »

Campagne 2015

Accueil du public du lundi au vendredi de 9h à 12h et de 14h à 16h30

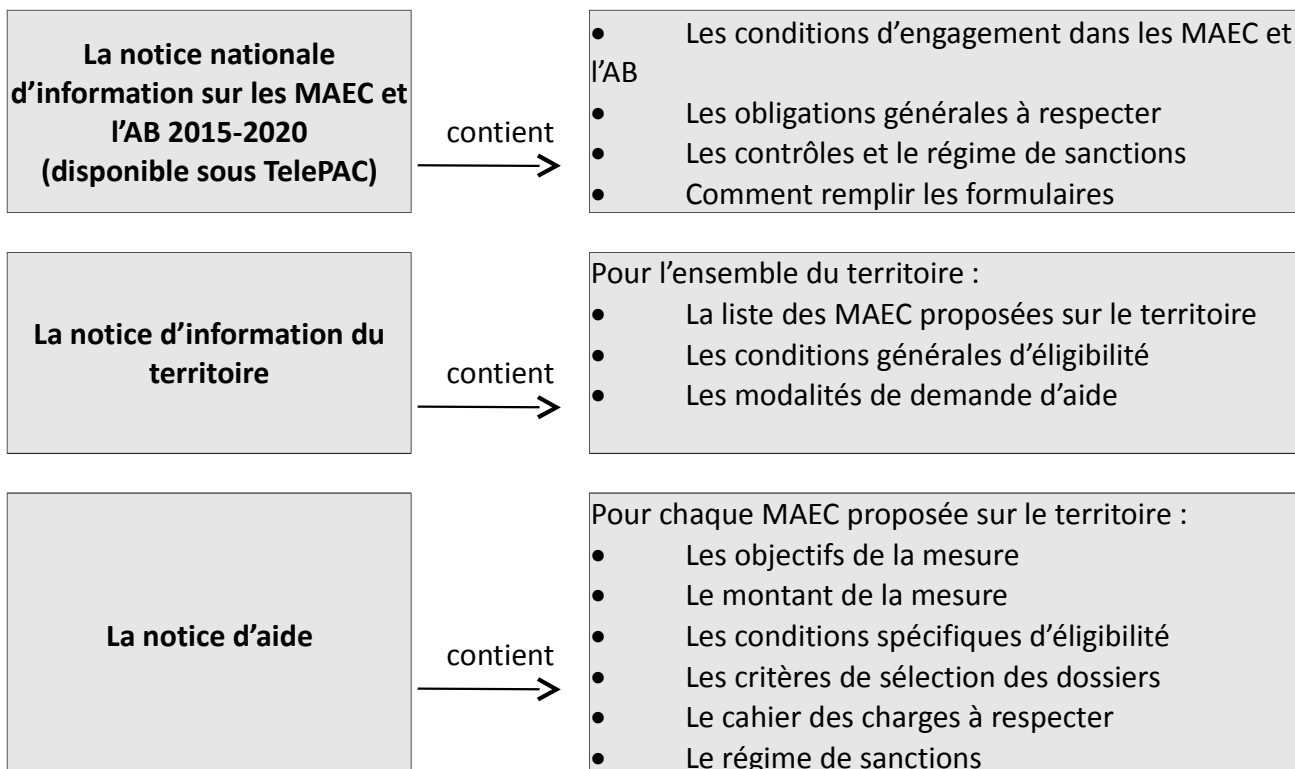
Correspondant MAEC de la DDT :

Marie-Claire Rossard

Téléphone : 05 49 03 13 14

E-mail : marie-claire.rossard@vienne.gouv.fr

Cette notice présente l'ensemble des mesures agroenvironnementales et climatiques (MAEC) proposées sur le territoire « Carrière des Pieds Grimaud » au titre de la programmation 2015-2020. Elle complète la notice nationale d'information sur les mesures agroenvironnementales et climatiques (MAEC) et les aides à l'agriculture biologique 2015-2020, disponible sous TelePAC .



Les bénéficiaires de MAEC doivent respecter, comme pour les autres aides, les exigences de la conditionnalité présentées et expliquées dans les différentes fiches conditionnalité qui sont à votre disposition sous TelePAC.

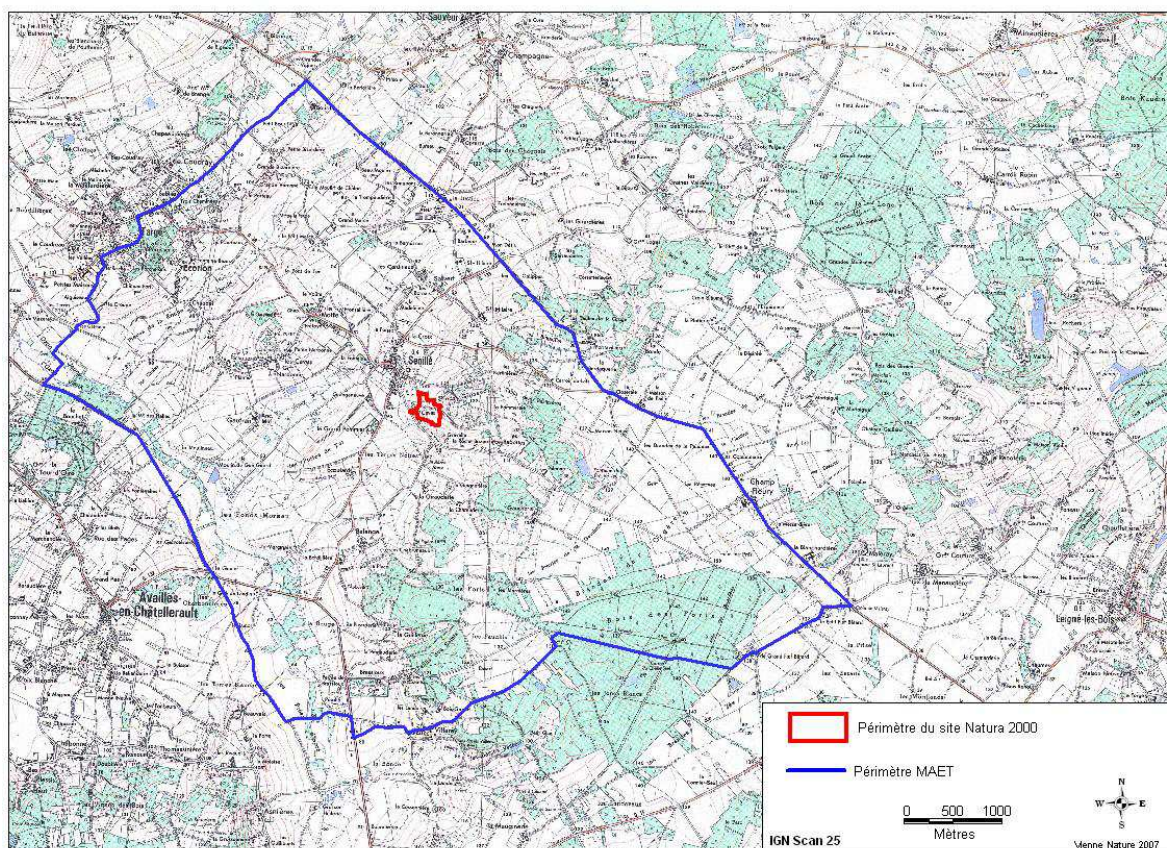
Lisez cette notice attentivement avant de remplir votre demande d'engagement en MAEC.

Si vous souhaitez davantage de précisions contactez votre DDT

1. PERIMETRE DU TERRITOIRE « Carrière des Pieds Grimaud »

Seuls les éléments situés sur ce territoire sont éligibles aux mesures localisées qui y sont proposées (Cf. § 3).

En ce qui concerne les mesures « systèmes », seules sont éligibles les exploitations dont 50 % de la SAU est située en année 1 sur un ou plusieurs territoires où les mesures systèmes sont ouvertes. Le cahier des charges de la mesure à respecter correspond à celle du territoire où l'exploitation a le plus de surfaces.



La seule commune concernée dans sa totalité est Senillé.

2. RESUME DU DIAGNOSTIC AGROENVIRONNEMENTAL DU TERRITOIRE

Toutes les espèces de chauves-souris (Chiroptères) sont considérées comme des mammifères en danger de disparition en Europe et en France. Leurs populations sont en constante diminution depuis des décennies. Le département de la Vienne n'échappe pas à ce constat. C'est la raison pour laquelle, toutes les espèces de chauves-souris présentes en France sont inscrites aux annexes II et/ou IV de la Directive "Habitat-Faune-Flore" et considérées comme des espèces à haute valeur patrimoniale. Actuellement le département de la Vienne compte 21 espèces de chauves-souris ; si certaines espèces comme la Pipistrelle commune ont encore des populations stables, d'autres

comme les Rhinolophes ont un statut beaucoup plus inquiétant.

Les principales causes de leur régression sont d'une part la destruction de leur gîte (hiver et/ou été) et d'autre part **la disparition de leur territoire de chasse liée à la modification des pratiques agricoles.**

L'enjeu de ce projet agroenvironnemental est de contribuer à la préservation de la **biodiversité remarquable** du site Natura 2000 des "Carrières des Pieds Grimaud" (FR5400452) et en particulier les chiroptères et leurs habitats. On citera notamment les espèces inscrites à l'Annexe II de la Directive "Habitat-Faune-Flore" présentes sur le site Natura 2000 : la Barbastelle (Code Natura 2000 : 1308), le Murin de Bechstein (1323), le Murin à oreilles échancrées (1321), le Grand Rhinolophe (1304), le Petit Rhinolophe (1303), le Rhinolophe euryale (1305) et le Grand Murin (1324).

Afin de préserver cet enjeu de biodiversité, il convient de viser les objectifs suivants :

- **Maintien et reconquête des corridors de vol** : les haies et les zones de lisières constituent ces corridors. Ils ont un rôle primordial pour les chauves-souris car ce sont les voies de déplacement entre les gîtes et les zones de chasse. De plus, il s'agit de zones à haute production d'insectes.
- **Maintien et reconquête des territoires de chasse** composés de zones à forte production d'insectes telles que les prairies pâturées, les prairies de fauche, les jachères, les haies...

3. LISTE DES MAEC PROPOSEES SUR LE TERRITOIRE

Type de couvert et/ou habitat visé	Code de la mesure	Objectifs de la mesure	Montant	Financement
Surfaces en herbe	PC-CAPG-HE01	Préserver la diversité floristique et garantir une bonne qualité de l'eau	76,07 € / ha de SAU	75 % FEADER 25 % Etat
Surfaces en herbe	PC-CAPG-HE02	Création et entretien d'un couvert herbacé	88,56 € / ha de SAU	75 % FEADER 25 % Etat
Surfaces en herbe	PC-CAPG-HE03	Création et entretien d'un couvert herbacé avec absence de fertilisation	164,63 € / ha de SAU	75 % FEADER 25 % Etat
Gel	PC-CAPG-HE04	Amélioration d'un couvert déclaré au titre du gel	136,65 € / ha de SAU	75 % FEADER 25 % Etat
Haies	PC-CAPG-HA01	Entretien des haies localisées de manière pertinente	0,36 € / ml	75 % FEADER 25 % Etat
Arbres isolés ou en alignement	PC-CAPG-AR01	Entretien d'arbres isolés ou en alignement	3,96 € / arbre	75 % FEADER 25 % Etat
Mares	PC-CAPG-PE01	Entretien ou restauration du fonctionnement écologique des mares	81,26 € / mare	75 % FEADER 25 % Etat

Une notice spécifique à chacune de ces mesures, incluant le cahier des charges à respecter, est jointe à cette notice d'information du territoire « Carrière des Pieds Grimaud ».

Type de couvert et/ou habitat visé	Code de la mesure	Objectifs de la mesure	Montant	Financement
Toute la SAU	PC-CAPG-SPM1	Opération systèmes polyculture-élevage d'herbivores « dominante élevage » Maintien	110.94€ / ha de SAU	75 % FEADER 25 % Etat
Toute la SAU	PC-CAPG-SPE1	Opération systèmes polyculture-élevage d'herbivores « dominante élevage » Evolution	141.12 € / ha de SAU	75 % FEADER 25 % Etat
Toute la SAU	PC-CAPG-SPM5	Opération systèmes polyculture-élevage d'herbivores « dominante Céréales » Maintien	82.75 € / ha de SAU	75 % FEADER 25 % Etat
Toute la SAU	PC-CAPG-SPE5	Opération systèmes polyculture-élevage d'herbivores « dominante Céréales » Evolution	112.93 € / ha de SAU	75 % FEADER 25 % Etat

4. MONTANTS D'ENGAGEMENT MINIMUM ET MAXIMUM

Vous ne pouvez vous engager dans une ou plusieurs MAEC de ce territoire que si votre engagement sur ce territoire représente, au total, un montant annuel supérieur ou égal à 300 euros.

Si ce montant minimum n'est pas respecté lors de votre demande d'engagement, celle-ci sera irrecevable.

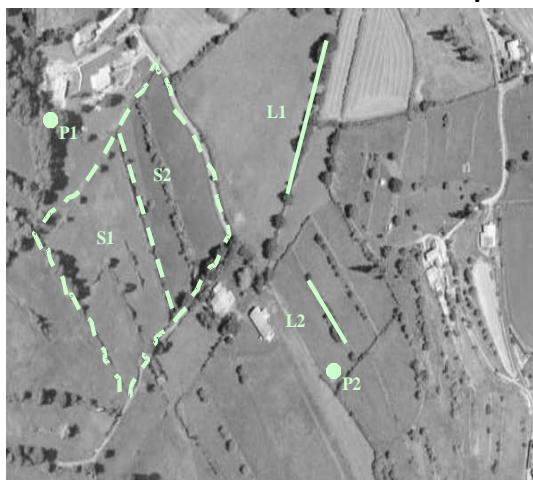
Par ailleurs, le montant de votre engagement est susceptible d'être plafonné selon les modalités d'intervention des différents financeurs qui sont précisées dans la notice d'aide de chaque mesure. Si ce montant maximum est dépassé, votre demande devra être modifiée.

5. COMMENT REMPLIR LES FORMULAIRES D'ENGAGEMENT POUR UNE NOUVELLE MAEC ?

Pour vous engager en 2015 dans une nouvelle MAEC, vous devez obligatoirement remplir les documents ci-après et les adresser à la DDT avec votre dossier de déclaration de surface **avant le 9 juin 2015**.

5.1 Le registre parcellaire graphique

Pour déclarer des **éléments surfaciques**



engagés dans une MAEC, (PC-CAPG-HE01 ; PC-CAPG-HE02 ; PC-CAPG-HE03 ; PC-CAPG-HE04 ; PC-CAPG-SPM1 ; PC-CAPG-SPE1 ; PC-CAPG-SPM5 ; PC-CAPG-SPE5) vous devez dessiner, sur l'exemplaire du RPG que vous renverrez à la DDT, les surfaces que vous souhaitez engager dans chacune des MAEC proposées. Chaque élément surfacique engagé doit correspondre à une parcelle numérotée. Pour de plus amples indications, reportez-vous à la notice nationale d'information sur les MAEC et l'agriculture biologique 2015-2020.

Pour déclarer des **éléments surfaciques** engagés dans une MAEC, (PC-CAPG-HE01 ; PC-CAPG-HE02 ; PC-CAPG-HE03 ; PC-CAPG-HE04 ; PC-CAPG-SPM1 ; PC-CAPG-SPE1 ; PC-CAPG-SPM5 ; PC-CAPG-SPE5) vous devez dessiner, sur l'exemplaire du RPG que vous renverrez à la DDT, les surfaces que vous souhaitez engager dans chacune des MAEC proposées. Chaque élément surfacique engagé doit correspondre à une parcelle numérotée. Pour de plus amples indications, reportez-vous à la notice nationale d'information sur les MAEC et l'agriculture biologique 2015-2020.

Pour déclarer des **éléments linéaires** engagés dans une MAEC, (PC-CAPG-HA01) vous devez également dessiner d'un trait les éléments linéaires (ex : haies, ripisylves, talus, fossés ou bandes refuge) que vous souhaitez engager dans chacune de ces MAEC. Chaque élément devra être numéroté. Pour de plus amples indications, reportez-vous à la notice nationale d'information sur les MAEC et l'agriculture biologique 2015-2020.

Pour déclarer des **éléments ponctuels** engagés dans une MAEC, (PC-CAPG-AR01 ; PC-CAPG-PE01) vous devez également localiser les éléments ponctuels (ex : mares ou arbres isolés) que vous souhaitez engager dans chacune de ces MAEC. Chaque élément devra être numéroté. Pour de plus amples indications, reportez-vous à la notice nationale d'information sur les MAEC et l'agriculture biologique 2015-2020.

5.2 Le formulaire « Registre Parcellaire Graphique - Descriptif des parcelles »

Ce formulaire doit être rempli pour déclarer les éléments surfaciques engagés en MAEC.

The diagram shows two parts of the form. On the left, a small table with two columns: 'Numéro d'ilot' and 'Numéro de parcelle'. An arrow points from the 'Numéro d'ilot' column to a text box: 'Indiquer le numéro de l'ilot où se situera l'engagement MAEC'. Another arrow points from the 'Numéro de parcelle' column to a text box: 'Reporter le numéro de la parcelle renseignée sur le RPG correspondant exactement à l'élément engagé'. On the right, a larger table titled 'MAEC / AGROFORESTERIE' with four columns: 'MAEC 1 (4)', 'MAEC 2 (4)', 'MAEC 3 (4)', and 'Agroforesterie (5)'. An arrow points from the first row of this table to a text box: 'Le code de la MAEC, pour chaque élément surfacique engagé dans une MAEC, est le code indiqué au paragraphe 3 de ce document pour chaque mesure proposée. Ce code est par ailleurs repris dans les fiches spécifiques à chacune de ces mesures. ATTENTION : pour identifier les « surfaces cibles » de la mesure SHP, ce code est légèrement différent du code mesure. Se reporter à la notice d'aide ci-joint.'

MAEC / AGROFORESTERIE			
MAEC 1 (4)	MAEC 2 (4)	MAEC 3 (4)	Agroforesterie (5)

5.3 Le formulaire « Registre parcellaire - Descriptif des éléments MAEC linéaires et ponctuels »

Ce formulaire doit être rempli pour chaque élément linéaire ou ponctuel que vous souhaitez engager en MAEC et que vous avez localisé sur le feuillet RPG. Pour de plus amples indications, reportez-vous à la notice nationale d'information sur les MAEC et l'agriculture biologique 2015-2020.

5.4 Le formulaire « Demande d'aides (Premier pilier – ICHN - MAEC - BIO – Assurance récolte) »

Vous devez cocher, à la rubrique « ICHN – MAEC – BIO », la case Mesure agroenvironnementale et climatique, et déclarer en cochant la case correspondante :

- « m'engager dans une MAEC de la programmation 2015-2020 ».

5.5 Le formulaire « Déclaration des effectifs animaux »

Vous devez remplir le formulaire « déclaration des effectifs animaux » pour renseigner les animaux de votre exploitation autres que bovins, afin que la DDT soit en mesure de calculer le chargement ou les effectifs animaux de votre exploitation.