



UNION EUROPÉENNE

FONDS EUROPÉEN AGRICOLE  
POUR LE DÉVELOPPEMENT RURAL



Direction départementale des territoires de la  
Charente

Mesure agroenvironnementale et climatique (MAEC)

## Notice d'information du territoire « Plaine de Barbezières à Gourville »

Campagne 2015

Correspondant MAEC de la DDT : Stéphanie Pannetier  
téléphone : 05 17 17 39 39  
e mail : stephanie.pannetier@charente.gouv.fr

Correspondant MAEC de la Chambre d'agriculture: Audrey Triniol  
téléphone : 05 45 24 49 49  
e mail : audrey.triniol@charente.chambagri.fr

Cette notice présente l'ensemble des mesures agroenvironnementales et climatiques (MAEC) proposées sur le territoire « Plaine de Barbezières à Gourville » au titre de la programmation 2015-2020.

Elle complète la notice nationale d'information sur les mesures agroenvironnementales et climatiques (MAEC) et les aides à l'agriculture biologique 2015-2020, disponible sous Télépac

**La notice nationale  
d'information sur les MAEC  
et l'AB 2015-2020  
(disponible sous Télépac)**

contient

- Les conditions d'engagement dans les MAEC et l'AB
- Les obligations générales à respecter
- Les contrôles et le régime de sanctions
- Comment remplir les formulaires

**La notice d'information du  
territoire**

contient

- Pour l'ensemble du territoire :
- La liste des MAEC proposées sur le territoire
  - Les modalités de demande d'aide

**La notice d'aide**

contient

- Pour chaque MAEC proposée sur le territoire :
- Les objectifs de la mesure
  - Le montant de la mesure
  - Les conditions spécifiques d'éligibilité
  - Les critères de sélection des dossiers
  - Le cahier des charges à respecter
  - Le régime de sanctions

Les bénéficiaires de MAEC doivent respecter, comme pour les autres aides, les exigences de la conditionnalité présentées et expliquées dans les différentes fiches conditionnalité qui sont à votre disposition sous Télépac.

**Lisez cette notice attentivement avant de remplir votre demande d'engagement en MAEC.**

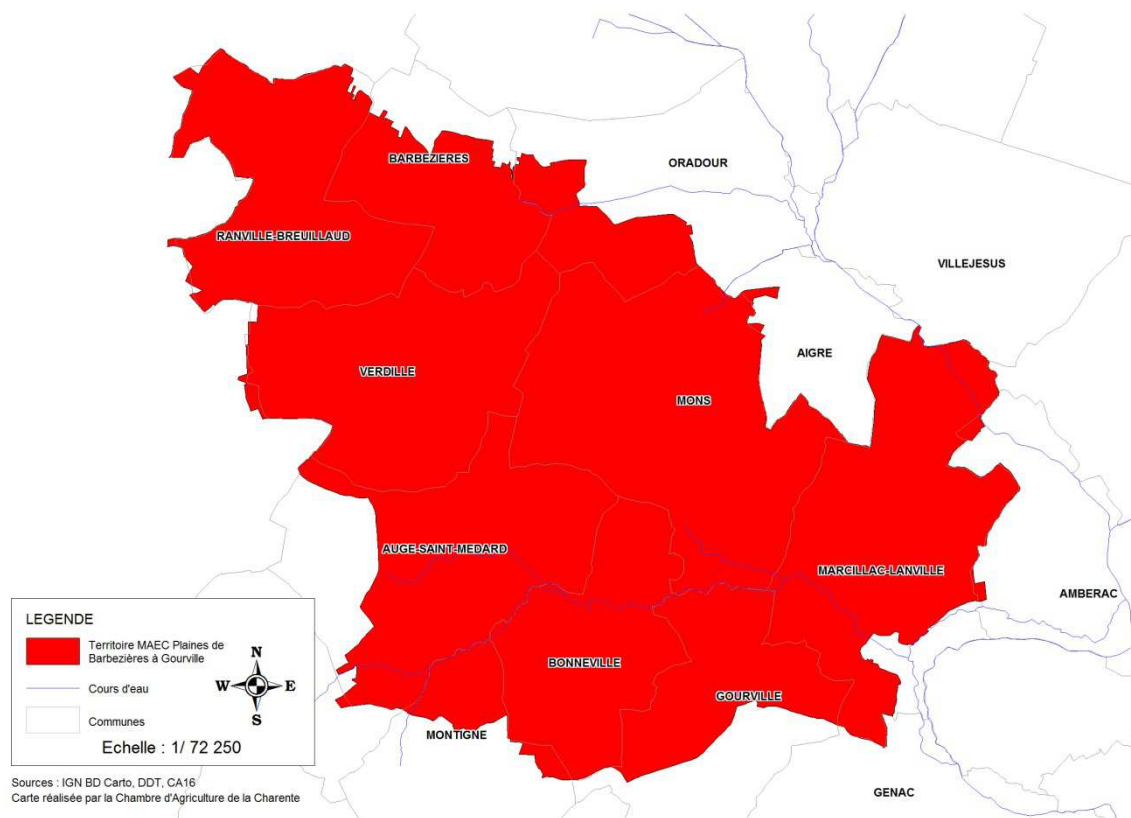
Si vous souhaitez davantage de précisions contactez votre DDT

## 1. PERIMETRE DU TERRITOIRE « Plaine de Barbezières à Gourville »

Seuls les éléments situés sur ce territoire sont éligibles aux mesures localisées qui y sont proposées (Cf. § 3).

En ce qui concerne les mesures « systèmes », seules les exploitations dont 50 % au moins de la SAU est située sur un ou plusieurs territoires en année 1, sont éligibles, si la mesure est ouverte sur ces territoires. Le cahier des charges de la mesure à respecter correspond à celle du territoire où l'exploitation a le plus de surfaces.

La plaine de Barbezières à Gourville est une grande plaine céréalière qui s'étend sur 10 843 ha sur les communes de Barbezières, Ranville-Breuillaud, Verdille, Mons, Bonneville, Auge-Saint-Médard, Marcillac-Lanville quasiment intégralement mais aussi sur Gourville, Montigne, Oradour et Aigre.



## 2. RESUME DU DIAGNOSTIC AGROENVIRONNEMENTAL DU TERRITOIRE

La plaine de Barbezières à Gourville est une plaine céréalière qui abrite de nombreuses espèces d'oiseaux. On trouve parmi elles des espèces emblématiques telles que l'Outarde canepetière, l'Édicnème criard et les Busards cendrés et Saint-Martin.

Les mesures agro-environnementales constituent un outil de conservation, de réhabilitation des habitats et des ressources alimentaires indispensables pour ces espèces nécessitant des mesures de protection fortes :

- Maintien de milieux herbacés propices à la nidification, aux rassemblements post nuptiaux et riches pour l'alimentation des espèces.
- Modes de gestions et pratiques en adéquation avec la biologie des espèces (dates de fauche adaptées, ajustement de fertilisation et de l'utilisation de produits phytosanitaires...).
- Reconquête de la diversité et de la mosaïque des cultures et des paysages.

### 3. LISTE DES MAEC PROPOSEES SUR LE TERRITOIRE

Type de couvert et/ou habitat visé	Code de la mesure	Objectifs de la mesure	Montant	Financement
Surfaces en herbe	PC_BAGO_HE01	Interdiction de fauche du 01 <sup>er</sup> mai au 31 juillet et absence de fertilisation azotée	298,93€/ ha	25 % Etat 75 % FEADER
Vignes	PC_BAGO_VI01	Enherber 1 rang de vigne sur 2, pas d'intervention entre le 1 <sup>er</sup> mai et le 30 juin	80,39€/ ha	25 % Etat 75 % FEADER
Grandes cultures	PC_BAGO_HE02	Création et entretien Zone de Régulation Ecologique	353,86€/ ha	25 % Etat 75 % FEADER
Grandes cultures	PC_BAGO_HE03	Création couvert avifaune et interdiction de fauche du 1 <sup>er</sup> mai au 15 août et absence de fertilisation azotée	510 € / ha	25 % Etat 75 % FEADER
Toute l'exploitation	PC_BAGO_SGN1	Système grande culture niveau 1	96,19€/ ha	25 % Etat 75 % FEADER
Toute l'exploitation	PC_BAGO_SGN2	Système grande culture niveau 2	169,88€/ ha	25 % Etat 75 % FEADER
Toute l'exploitation	PC_BAGO_SPM5	Système polyculture-élevage dominante céréales - Maintien	82,75€/ ha	25 % Etat 75 % FEADER
Toute l'exploitation	PC_BAGO_SPE5	Système polyculture-élevage dominante céréales- Evolution	112,93€/ ha	25 % Etat 75 % FEADER
Toute l'exploitation	PC_BAGO_SPM1	Système polyculture-élevage dominante élevage - Maintien	110,94€/ ha	25 % Etat 75 % FEADER
Toute l'exploitation	PC_BAGO_SPE1	Système polyculture-élevage dominante élevage - Evolution	141,12€/ ha	25 % Etat 75 % FEADER

Une notice spécifique à chacune de ces mesures, incluant le cahier des charges à respecter, est jointe à cette notice d'information du territoire « Plaine de Barbezières à Gourville ».

### 4. MONTANTS D'ENGAGEMENT MINIMUM ET MAXIMUM

Vous ne pouvez pas vous engager dans une ou plusieurs MAEC de ce territoire que si votre engagement sur ce territoire représente, au total, un montant annuel supérieur ou égal à 300 euros. Si ce montant minimum n'est pas respecté lors de votre demande d'engagement, celle-ci sera irrecevable.

Par ailleurs, le montant de votre engagement est susceptible d'être plafonné selon les modalités d'intervention des différents financeurs qui sont précisées dans la notice spécifique de chaque mesure. Si ce montant maximum est dépassé, votre demande devra être modifiée.

## 5. COMMENT REMPLIR LES FORMULAIRES D'ENGAGEMENT POUR UNE NOUVELLE MAEC ?

Pour vous engager en 2015 dans une nouvelle MAEC, vous devez obligatoirement remplir les documents ci-après et les adresser à la DDT avec votre dossier de déclaration de surface avant le 9 juin 2015.

### 5.1 Le registre parcellaire graphique

Pour déclarer des **éléments surfaciques** engagés dans une MAEC, vous devez dessiner, sur l'exemplaire du RPG que vous renverrez à la DDT, les surfaces que vous souhaitez engager dans chacune des MAEC proposées. Chaque élément surfacique engagé doit correspondre à une parcelle numérotée. Pour de plus amples indications, reportez-vous à la notice nationale d'information sur les MAEC et l'agriculture biologique 2015-2020.



### 5.2 Le formulaire « Registre Parcellaire Graphique - Descriptif des parcelles »

Ce formulaire doit être rempli pour déclarer les éléments surfaciques engagés en MAEC.

MAEC / AGROFORESTERIE			
MAEC 1 (4)	MAEC 2 (4)	MAEC 3 (4)	Agroforesterie (5)

Indiquer le numéro de l'ilot où se situera l'engagement MAEC

Reportez le numéro de la parcelle renseignée sur le RPG correspondant exactement à l'élément engagé

Le code de la MAEC, pour chaque élément surfacique engagé dans une MAEC, est le code indiqué au paragraphe 3 de ce document pour chaque mesure proposée. Ce code est par ailleurs repris dans les fiches spécifiques à chacune de ces mesures.

### 5.3 Le formulaire « Demande d'aides (Premier pilier – ICHN - MAEC - BIO – Assurance récolte) »

Vous devez cocher, à la rubrique « ICHN – MAEC – BIO », la case Mesure agroenvironnementale et climatique, et déclarer en cochant la case correspondante :

« M'engager dans une MAEC de la programmation 2015-2020 ».

### 5.4 Le formulaire « Déclaration des effectifs animaux »

*Le cas échéant, si pour une ou plusieurs mesures proposées sur le territoire, le chargement ou les effectifs animaux interviennent.* Vous devez remplir le formulaire « déclaration des effectifs animaux » pour renseigner les animaux de votre exploitation autres que bovins, afin que la DDT soit en mesure de calculer le chargement ou les effectifs animaux de votre exploitation.