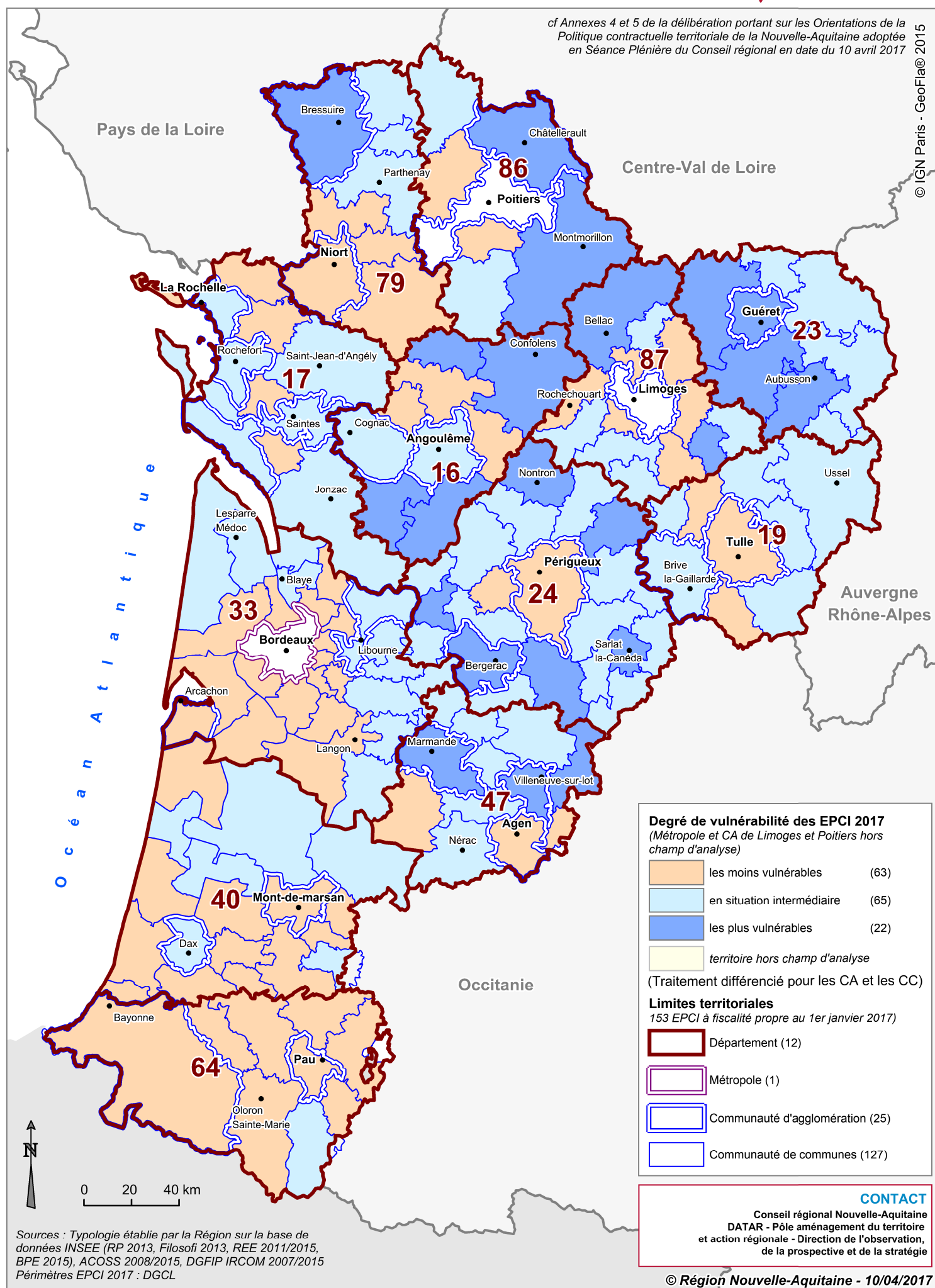


Vulnérabilité socio-économique relative des EPCI 2017

Communautés d'agglomération et de communes au 1er janvier 2017

cf Annexes 4 et 5 de la délibération portant sur les Orientations de la Politique contractuelle territoriale de la Nouvelle-Aquitaine adoptée en Séance Plénière du Conseil régional en date du 10 avril 2017

© IGN Paris - GeoFla® 2015



Sources : Typologie établie par la Région sur la base de données INSEE (RP 2013, Filosofi 2013, REE 2011/2015, BPE 2015), ACOSS 2008/2015, DGFiP IRCOM 2007/2015
Périmètres EPCI 2017 : DGCL