

**FONDS
EUROPÉENS**

2021 - 2027

OS 3

UNE EUROPE PLUS CONNECTÉE

Mobilité et innovation régionale et connectivité des technologies de communication



Union Européenne



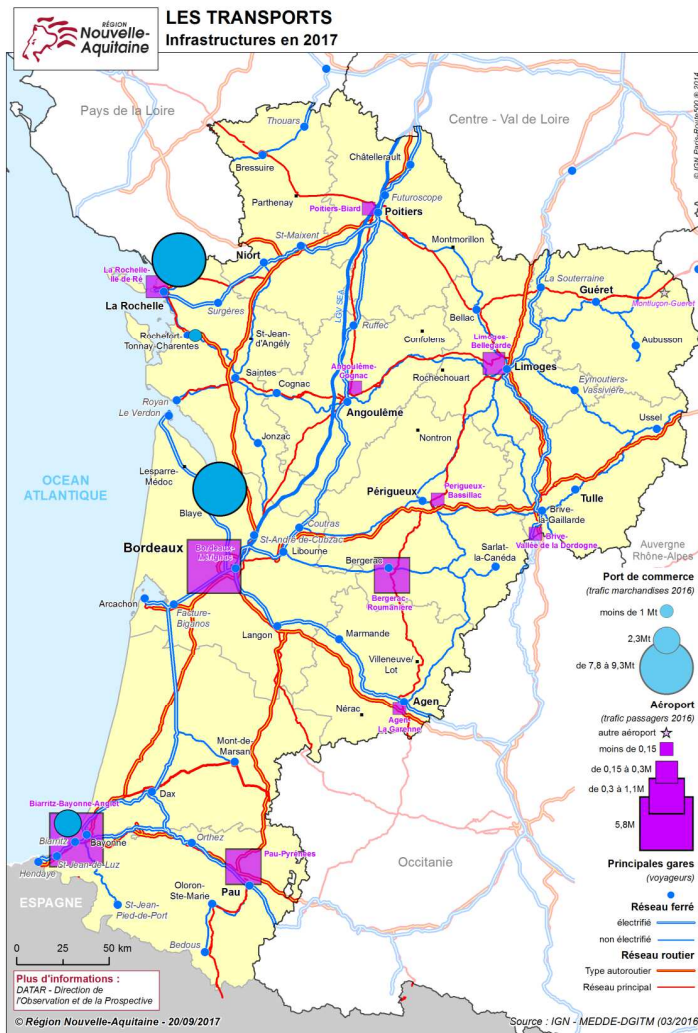
RÉGION
**Nouvelle-
Aquitaine**

le
re

*La Nouvelle-Aquitaine et l'Europe
agissent ensemble pour votre territoire*

Ce document est cofinancé par l'Union européenne avec
le fonds européen de développement régional (FEDER)

www.europe-en-nouvelle-aquitaine.eu



Une approche stat : un bon maillage en infrastructures de transports

- 56 000 km de routes départementales + 1 284 de routes nationales + 1 465 d'autoroutes
- 1 610 km de voies cyclables nationales et régionales
- 3 410 km de voies ferrées dont 40% électrifiés ; effets positifs de la LGV sur les territoires proches et les modes de déplacements
- 11 aéroports dont 7 ayant plus de 100 000 passagers
- 4 ports de commerce : La Rochelle et Grand port de Bordeaux, 7^e et 8^e ports de France, inscrits RTE-T



Une approche critique : des infrastructures en souffrance ou en question

- Un réseau ferroviaire à rénover d'urgence : un état dégradé, 4 lignes en fin de vie, des capillaires fret menacées, des limitations de vitesse nombreuses, des nœuds ferroviaires (Bordeaux, Hendaye) surchargés = 3,28 Mds € à investir dans les 10 ans
- Un réseau routier national plus dégradé qu'en moyenne
- Les petits aéroports dépendants au low-cost, menacés par le Brexit et demain privés de subventions d'équilibre (règlement UE 2024) ?
- Des synergies à trouver entre les ports, une intermodalité et multimodalité à développer plus encore malgré la présence de 2 OFP ferroviaires



Union Européenne



région
**Nouvelle-
Aquitaine**

La Nouvelle-Aquitaine et l'Europe
agissent ensemble pour votre territoire

Un portrait des mobilités en Nouvelle-Aquitaine

- ❖ Le mode routier prépondérant tant pour les déplacements du quotidien que pour les marchandises :
 - 4^e taux d'équipement régional des ménages en voitures
 - en 2015, 81,4 % des actifs se rendent au travail en voiture (province : 77,9 %)
 - Bordeaux = 3^e ville plus congestionnée de France
 - Les Pyrénées annuellement sur seulement 2 points de passage (Biriadou, Le Perthus) subissent un trafic poids-lourds 2,5 fois supérieur à celui des Alpes : 6,1 millions de poids-lourds contre 2,5 !!!



Union Européenne

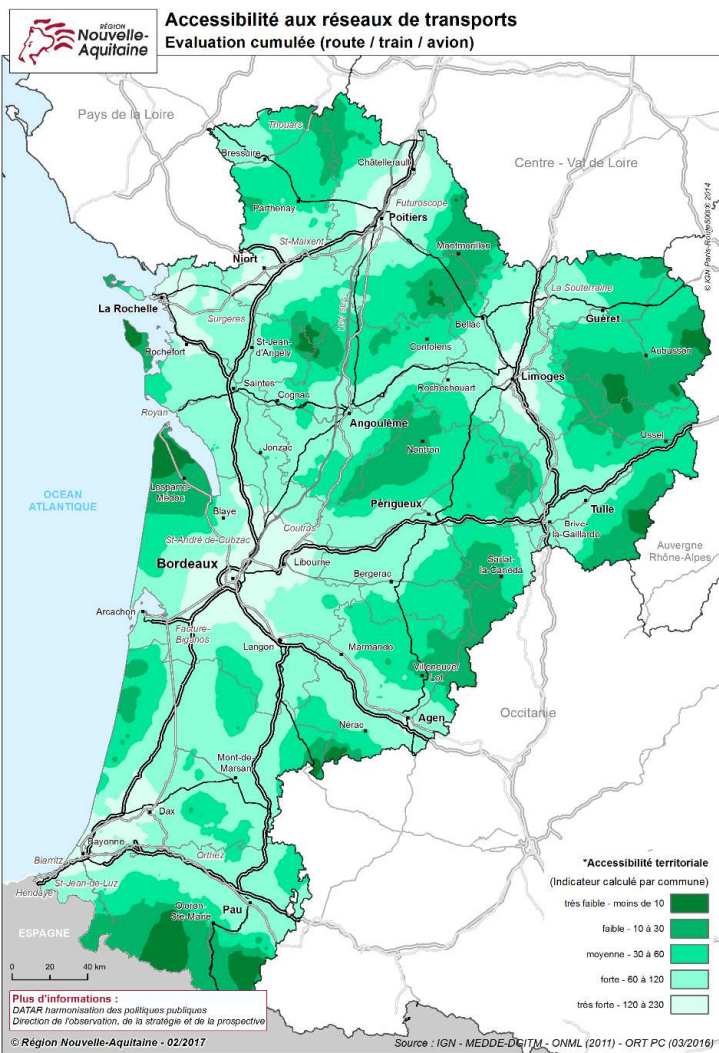


REGION
Nouvelle-
Aquitaine

La Nouvelle-Aquitaine et l'Europe
agissent ensemble pour votre territoire

FONDS EUROPÉENS

2021 - 2027



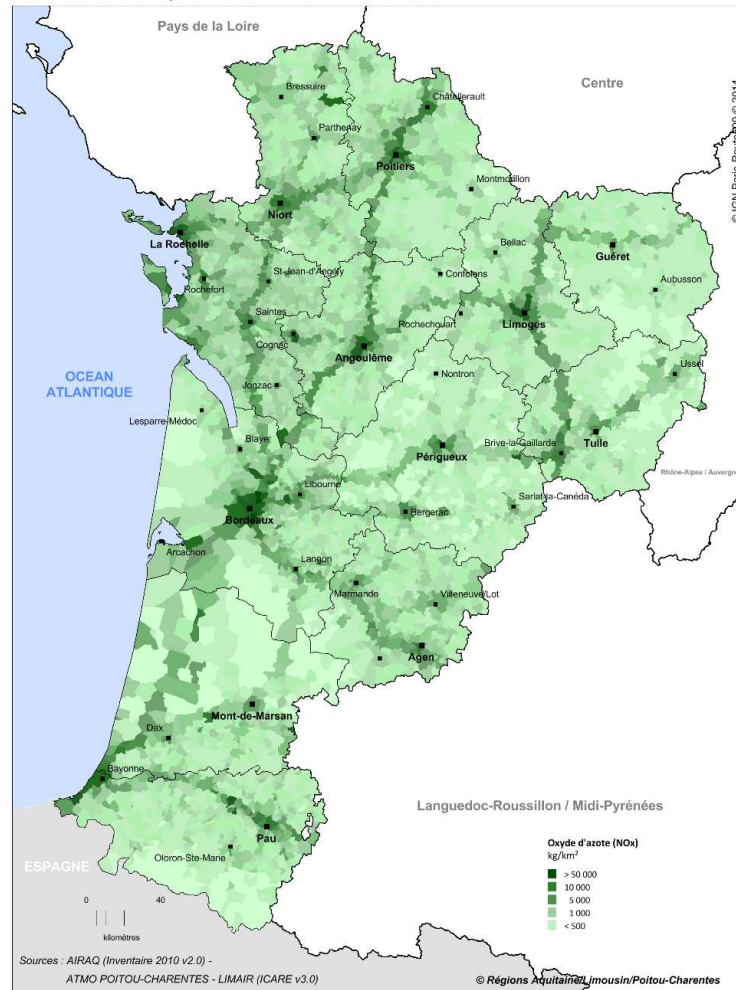
La Nouvelle-Aquitaine et l'Europe
agissent ensemble pour votre territoire

Des expériences de mobilité diverses :

- Bordeaux embouteillée : chaque bordelais perd 40 minutes par jour... soit en un an 6 jours et 2h !
- Mais un certain nombre de territoires enclavés classés en « faible accessibilité » (cf. carte)
- Des difficultés saisonnières de déplacement générées par la concentration des flux touristiques sur le littoral : sur le bassin de vie basco-landais = population x2 avec 4,2 déplacements quotidiens
- Un risque de vulnérabilité énergétique engendré par l'augmentation des distances parcourues par les navetteurs périurbains, : 13,8 % des ménages en précarité mobilité (10,6 % en France)
- Une population en milieu rural pouvant se sentir isolée malgré la présence de transports publics : 45 % des habitants des communes rurales sont ainsi soumis à des contraintes de transport simplement pour faire leurs courses



Emissions d'oxydes d'azote (NOx) - 2010
Par commune en Aquitaine - Limousin - Poitou-Charentes



Un coût environnemental énorme

- Une qualité de l'air dégradée le long des axes routiers principaux, ayant des conséquences en termes de santé publique
- Empreinte carbone – approche consommation : chaque néo-aquitain pèse 10,7 t CO² par an (français = 11) mais avec une part due aux transports plus importante, en raison d'un territoire moins dense
- Empreinte carbone – inventaire cadastral : chaque néo-aquitain pèse 8,4 t CO² par an contre 6,6 pour chaque français. Ecart dus au secteur transport – transit de marchandises et à l'agriculture
- Une mortalité routière qui reste élevée : Nouvelle-Aquitaine (2017) 5^e région française pour le nombre de tués par million d'habitants = 63 tués (France métro. : 53)



Et demain ?

- ❖ **Vers une limitation des externalités négatives dues au transit de marchandises et de personnes**
 - Un report modal à développer
 - Penser une offre de transport à destination des navetteurs

- ❖ **Une optimisation de l'expérience du passager**
 - Démarche d'intégration et travaux menés au sein du syndicat régional d'intermodalité Nouvelle-Aquitaine Mobilité : à terme évoluer vers la Mobility as a Service à l'échelle régionale ?
 - 28 pôles d'échanges multimodaux, une vingtaine d'autres à déployer
 - Réduction des temps de parcours via travaux sur le réseau ferroviaire, y compris sur les lignes capillaires pour favoriser le report modal du fret

- ❖ **Des déplacements plus propres et efficaces**
 - Un déploiement d'infrastructures de recharges électriques en territoires peu couverts + une exploration des possibilités de l'hydrogène
 - Capitalisation sur les acquis néo-aquitains en matière de Smart mobilité (expérimentations, cluster Topos, événements accueillis...).

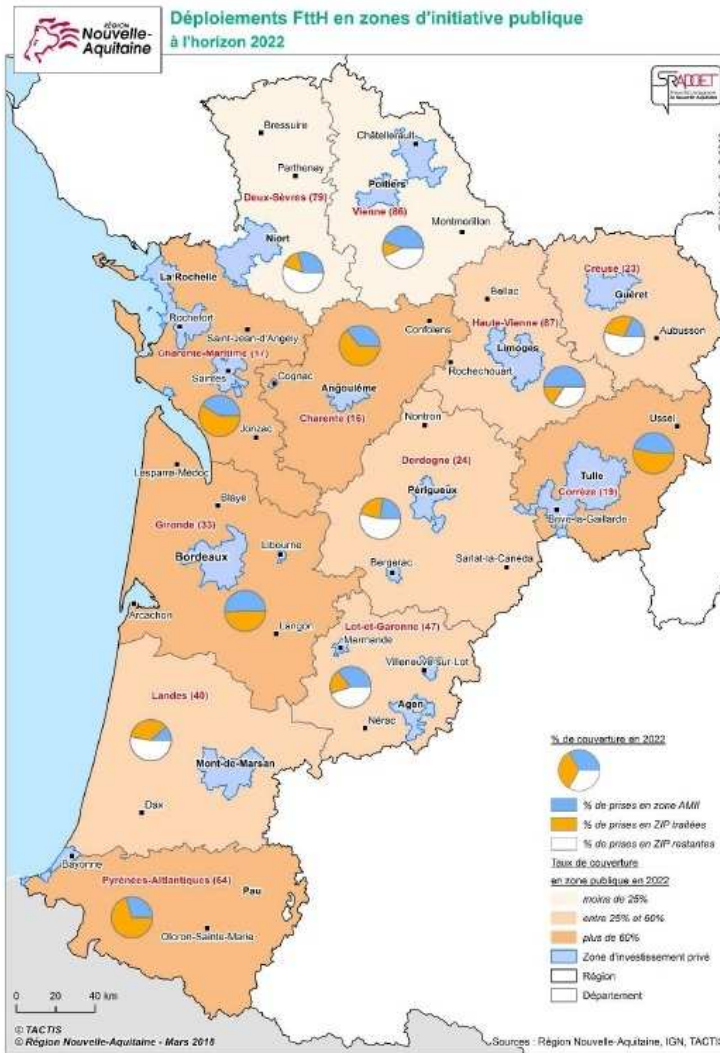


Union Européenne



REGION
Nouvelle-
Aquitaine

La Nouvelle-Aquitaine et l'Europe
agissent ensemble pour votre territoire



Un déploiement du haut-débit encore contrasté

- Réseau filaire haut-débit : Nouvelle-Aquitaine à la 10^e position sur 14 pour le taux d'accès des locaux entre 8 et 30 Mbits/s avec des disparités territoriales persistantes
- 51 communes toujours en zone blanche 2G et 3G
- De nombreuses zones blanches et grises pour la 4G, la couverture théorique annoncée par les opérateurs n'étant pas toujours au niveau annoncé
- Plan actuel de déploiement du haut-débit par la SPL Nouvelle-Aquitaine THD visant à résorber les disparités territoriales
- Des besoins particuliers de connexion en saisonnalité et en mobilité

Poids et caractéristiques de la filière numérique

- 2018 : 5 250 établissements pour 40 000 salariés – 5,1 Mds € de CA
- 2023 (projection du FAFIEC) : 6 700 établissements pour 50 800 salariés – 6,9 Mds € de chiffre d'affaires
- Une filière plutôt sous-représentée dans l'économie régionale malgré la présence de grands groupes
- Bordeaux à elle seule = 43% des emplois, filière plus présente à Poitiers et Niort
- Des salariés du numérique plus âgés en moyenne qu'en France
- 9 entreprises sur 10 sont des micro entreprises
- Bordeaux une des 13 capitales French Tech + 5 communautés
- Des secteurs d'excellence : technologies éducatives et divertissement, santé et bien vieillir, agri tech, smart mobilité + nombre de clusters embarquent des briques numériques
- 244 tiers-lieux : objectif 300 en 2020



Union Européenne



REGION
Nouvelle-
Aquitaine

La Nouvelle-Aquitaine et l'Europe
agissent ensemble pour votre territoire

Des usages à développer, une gouvernance à penser

❖ En termes d'usages :

- Faire prendre aux entreprises le virage numérique, en particulier aux TPE (site, e-commerce, formation)
- Encourager les usages en matières d'e-administration
- Inclure les publics éloignés des nouvelles technologies (personnes âgées, handicapées, en situation de précarité...)

❖ En termes de gouvernance :

- Ne pas oublier les questions de cyber-sécurité et d'hébergement des données
- Penser la question de la formation initiale et continue (campus numérique) à l'échelle régionale



Union Européenne



REGION
Nouvelle-
Aquitaine

La Nouvelle-Aquitaine et l'Europe
agissent ensemble pour votre territoire



Union Européenne



RÉGION
**Nouvelle-
Aquitaine**

le
re

*La Nouvelle-Aquitaine et l'Europe
agissent ensemble pour votre territoire*



Ce document est cofinancé par l'Union européenne avec
le fonds européen de développement régional (FEDER)

www.europe-en-nouvelle-aquitaine.eu