

**FONDS
EUROPÉENS**

2021 - 2027

OS 5

UNE EUROPE PLUS PROCHE DES CITOYENS

Encouragement du développement durable et intégré des zones urbaines, rurales et côtières et des initiatives locales



Union Européenne



RÉGION
**Nouvelle-
Aquitaine**

*La Nouvelle-Aquitaine et l'Europe
agissent ensemble pour votre territoire*

Ce document est cofinancé par l'Union européenne avec
le fonds européen de développement régional (FEDER)

www.europe-en-nouvelle-aquitaine.eu

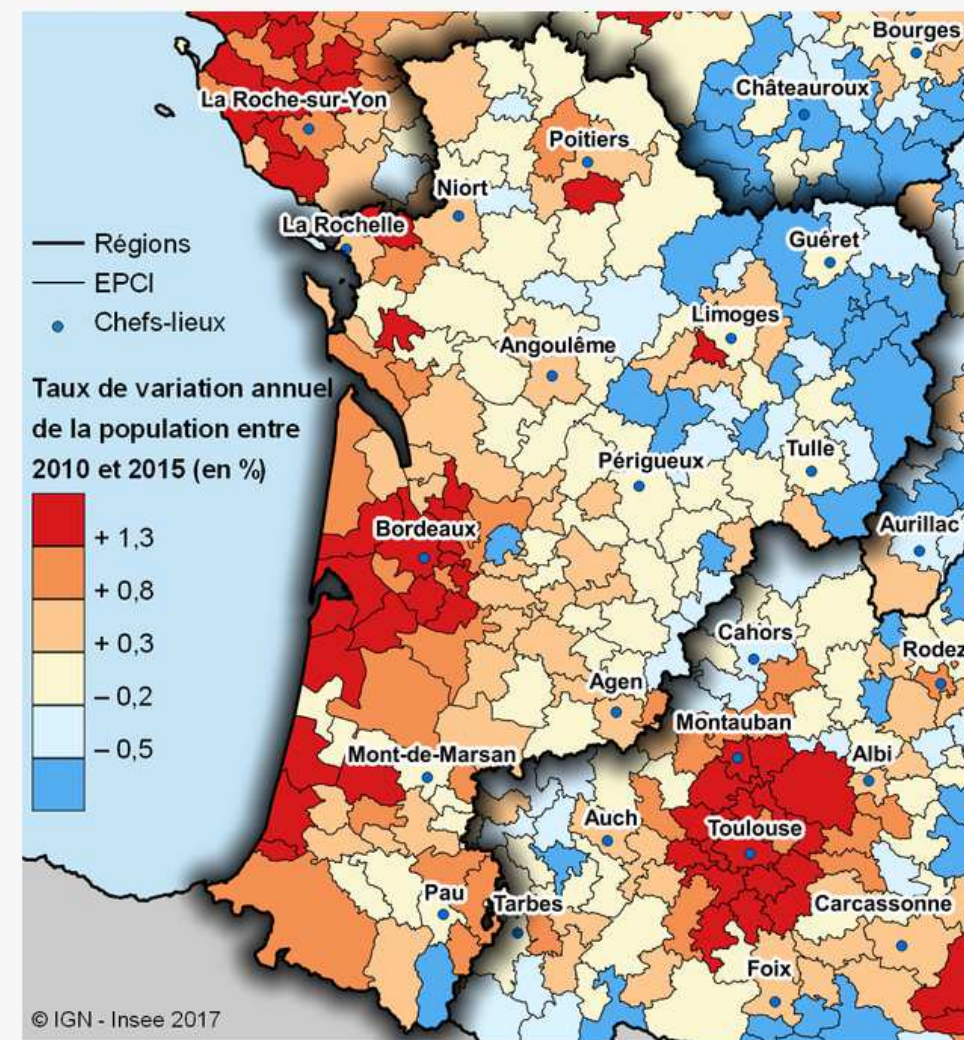


Une région vaste mais peu dense, à fort caractère rural

- 84 061 km², 6 Millions d'habitants => une faible densité : 71 hab/km² (118 en France)
- Une croissance démographique plus rapide qu'au niveau national (+51 000 habitants entre 2016 et 2019, +0,9 % contre +0,5 % en France), portée par le solde migratoire
- Le littoral et les grandes agglomérations sont les plus attractifs et la moitié de la population vit à moins de 60 km de l'océan
- 54 % de la population vit dans une commune peu dense ou très peu dense (35 % en France)
- Des espaces ruraux contrastés (péri-urbain/rural, dynamique/en déprise)



Taux de variation annuel de la population entre 2010 et 2015 par EPCI



Champ : France, limites territoriales communales en vigueur au 1^{er} janvier 2017.

Source : Insee, recensements de la population, statistiques de l'état civil



Une armature urbaine relativement équilibrée sur le territoire

- Villes et bourgs maillent le territoire et constituent un rempart contre la déprise territoriale
- Attractivité des communes périphériques au détriment des villes-centres (cf. les 2/3 des 25 grandes aires urbaines)
- Importance de la vacance commerciale ou de logement dans des villes-centres : vacance commerciale > 15 % à Libourne, Marmande, Guéret, Châtelleraut, Villeneuve-sur-Lot
- Un phénomène de dévitalisation observé aussi dans les communes rurales

1 ère 

région en termes de consommation d'espaces naturel, agricole et forestier avec **40 500 hectares** entre 2006 et 2015

Auvergne-Rhône-Alpes : 31 773

Occitanie : 28 172

Pays de la Loire : 24 021

Source : FF, CEREMA



Consommation en majorité au détriment du foncier forestier et semi naturel

Un espace spécifique : le littoral

- **Une forte vocation maritime** avec un linéaire de 973 km de côtes
- **Grande diversité de milieux** : estuaires, plages, dunes et forêts dunaires, plans d'eau douce arrières-dunaires et zones humides associées, falaises maritimes, vasières, prés salés, marais...
- **Des sources de fragilisation diverses** : fortes pressions en termes d'urbanisation, de consommation d'espace et de fréquentation touristique, effets de l'érosion du trait de côte, submersion marine...
- **Présence de 2 grands ports maritimes** (Bordeaux, La Rochelle), d'1 port régional, Bayonne, et du bipôle portuaire Rochefort et Tonnay-Charente, atouts précieux pour l'économie et l'emploi



Union Européenne



REGION
Nouvelle-
Aquitaine

La Nouvelle-Aquitaine et l'Europe
agissent ensemble pour votre territoire

Un espace spécifique : la montagne

- Des espaces de haute et de moyenne montagne avec les Pyrénées au sud et la montagne Limousine à l'est
 - 448 communes relevant de la Loi Montagne
- Des espaces de montagne en déprise : baisse de population depuis 1990, qui s'intensifie sur la période 1999-2014
- Un espace montagnard caractérisé par un endémisme animal et végétal
- Des pressions anthropiques et climatiques :
 - Fragmentation de certaines vallées concentrant le tissu urbain et les infrastructures de transport
 - Détérioration de la faune et de la flore
 - Evolution des activités



Union Européenne

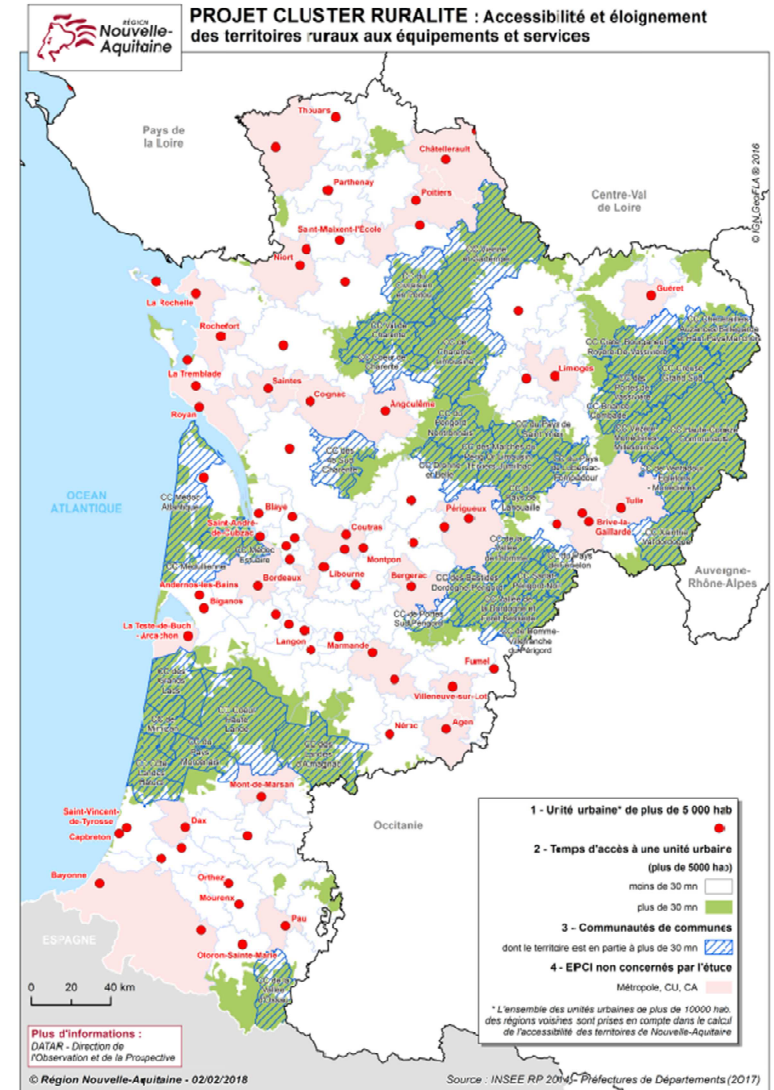


REGION
Nouvelle-
Aquitaine

La Nouvelle-Aquitaine et l'Europe
agissent ensemble pour votre territoire

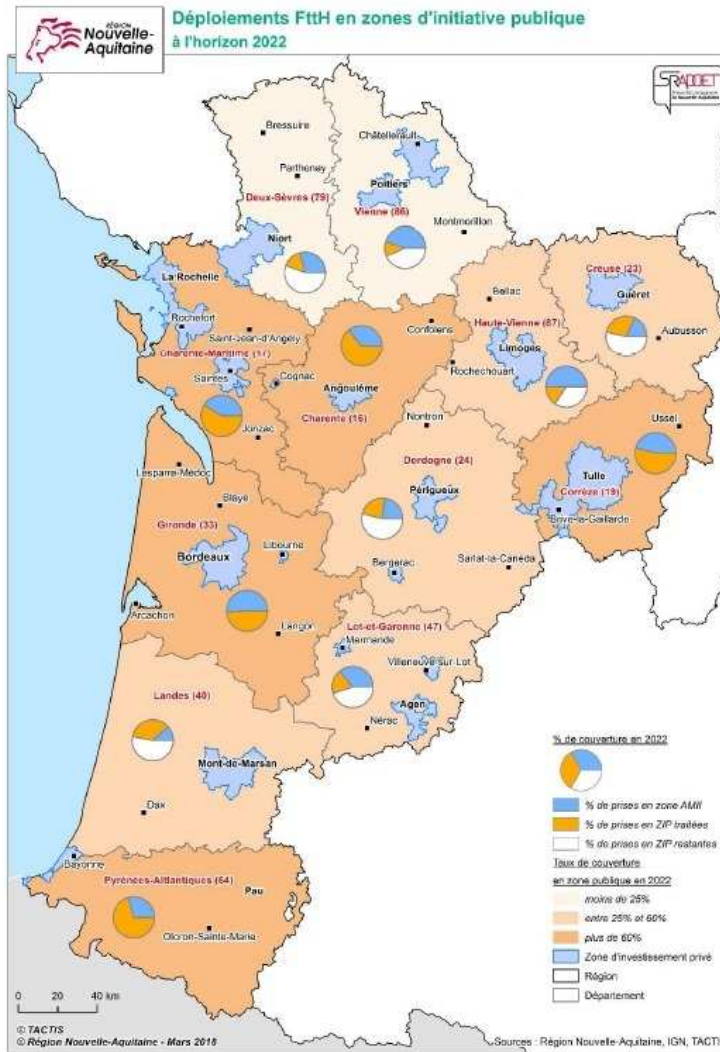
Un bon niveau d'accès aux équipements et services de la vie courante

- Bon accès aux équipements de la vie courante. Les zones à faible densité n'en sont pas forcément les moins bien pourvues
- Disparités d'accès aux services, présence liée à la densité de population
- 8^e région pour le temps d'accès médian aux services, moyenne de 19 min en voiture



FONDS EUROPÉENS

2021 - 2027



Union Européenne



Région Nouvelle-Aquitaine

La Nouvelle-Aquitaine et l'Europe agissent ensemble pour votre territoire

Déploiement en cours du très haut-débit

- Déploiement en cours de la fibre : SPL Nouvelle-Aquitaine, 1,2 milliard d'€ d'investissement public, 1,5 million de prises installées en 2025 en zones non desservies par les opérateurs privés
- Haut-débit : Nouvelle-Aquitaine à la 10^e position sur 14 pour le taux d'accès des locaux entre 8 et 30 Mb/s avec des disparités territoriales persistantes
- 51 communes toujours en zone blanche 2G et 3G
- De nombreuses zones blanches et grises pour la 4G, la couverture théorique annoncée par les opérateurs n'étant pas toujours au niveau annoncé

EGALITE D'ACCES AUX SOINS DE SANTÉ

- Toutes disciplines confondues, **un taux d'équipement en établissements de santé globalement supérieur à la moyenne nationale**
- **Une densité de médecins généralistes supérieure à la moyenne nationale** : 143 pour 100 000 habitants contre 133 en France métropolitaine
- **Une densité de médecins spécialistes inférieure à la moyenne nationale** dans tous les départements de la région (excepté départements 33 et 64) :
 - 156 spécialistes pour 100 000 habitants contre 170 au niveau national
- **Des disparités territoriales marquées** en fonction du type de territoire, des spécialités...
- **Vieillesse des professionnels de santé** :
 - Près d'un tiers des médecins généralistes libéraux et un tiers des spécialistes libéraux sont âgés de 60 ans ou plus



Union Européenne

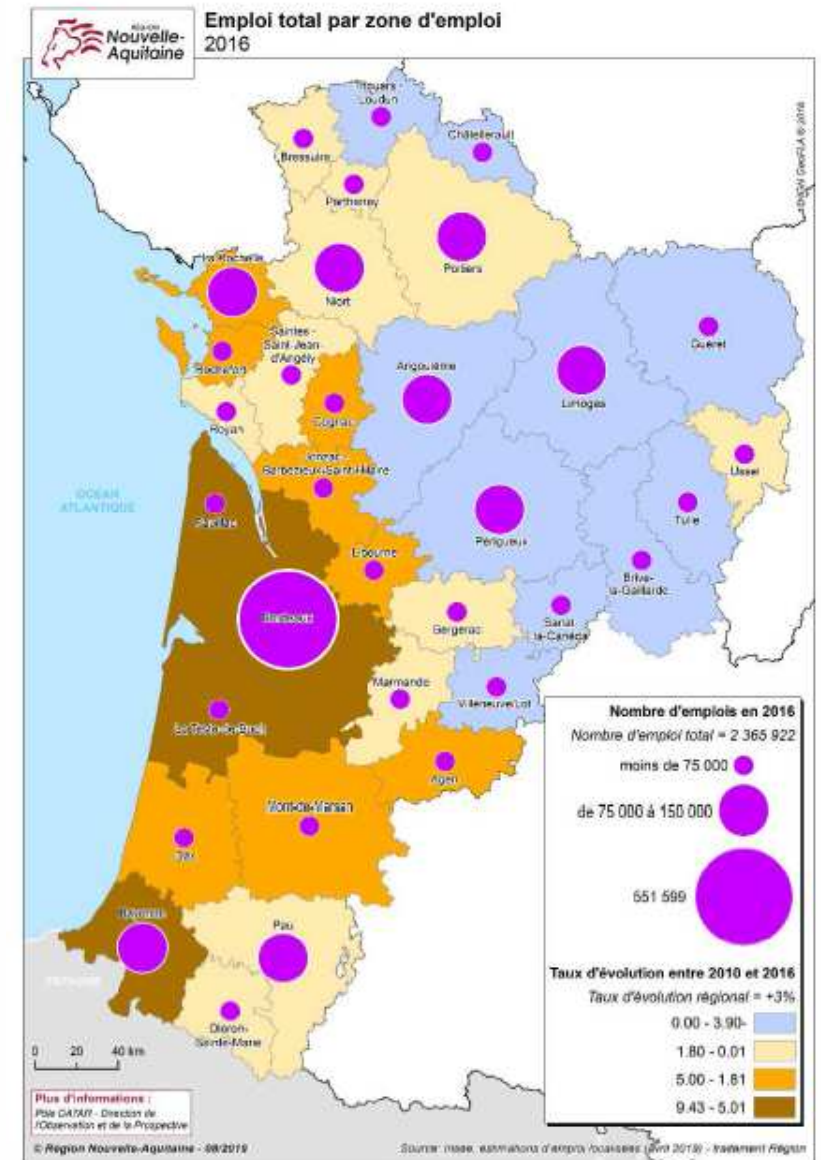


REGION
Nouvelle-
Aquitaine

La Nouvelle-Aquitaine et l'Europe
agissent ensemble pour votre territoire

Creusement des écarts en matière d'emploi depuis la crise

- Frange littorale dynamique / Est fragile
- Poids de la métropole et de sa zone d'emploi (24 % de la population et 22 % de l'emploi)
- Grande diversité des situations territoriales
 - Capacités productives
 - Attractivité résidentielle et touristique
 - Vitalité de la consommation locale
 - Dynamisme des centralités
 - Niveau de compétence de la population...
- 51 territoires de projet faisant l'objet d'une contractualisation avec la Région sur des projets créateurs d'activités, d'emplois et de services essentiels à la population





De fortes disparités en matière d'habitat

- Forte **tension** des marchés fonciers et immobilier dans les bassins de vie attractifs
- Pression reportée sur les bassins de vie limitrophes
- **Déqualification** du parc de logements de certaines villes moyennes
- Dans des bassins de vie ruraux, parc ancien et dégradé, population plus âgée et moins aisée
- **Fracture énergétique** ouest-est
- **Mal logement** surtout dans les grandes agglomérations (sur-occupation, habitat indigne, précarité énergétique)
- Un faible taux de **logements sociaux** : 11 % contre 17 % au niveau national



Union Européenne



région
Nouvelle-
Aquitaine

La Nouvelle-Aquitaine et l'Europe
agissent ensemble pour votre territoire



Quartiers prioritaires de la politique de la ville : des situations très variées

- 200 000 habitants dans les quartiers prioritaires de la région en 2015, soit 4 % de la population nationale en QPV
- Un revenu annuel médian inférieur de 7 000 euros en moyenne à celui de la population des unités urbaines englobant les quartiers QPV.
- Un taux d'emploi précaire des quartiers prioritaires de la région largement supérieur à celui des QPV de France métropolitaine (26 % contre 21 %)
- 1/3 de logements sociaux
- Moindre présence d'équipements :
 - Seule la moitié des QPV néo-aquitains possède en 2015 au moins deux équipements de loisirs et de commerce
- Des difficultés en termes de mobilité : 46 % des 18-24 ans déclarent avoir renoncé à une formation ou à un emploi



Union Européenne



région
Nouvelle-
Aquitaine

La Nouvelle-Aquitaine et l'Europe
agissent ensemble pour votre territoire



Union Européenne



RÉGION
**Nouvelle-
Aquitaine**

*La Nouvelle-Aquitaine et l'Europe
agissent ensemble pour votre territoire*



Ce document est cofinancé par l'Union européenne avec
le fonds européen de développement régional (FEDER)

www.europe-en-nouvelle-aquitaine.eu